
รายงานผลสำรวจ

ผู้เสพ ปี 2565



THAI THEATRE FOUNDATION

สารบัญ

ผู้เสพ - ผู้สร้างคืออะไร?	1
สำรวจยังงใง?	2
ข้อมูลพวกนี้แปลว่าอะไร?	4
ผลสำรวจ	
อายุ	5
เพศวิถี	6
สถานะสมรส	7
บุตร	8
จำนวนบุตร	9
ภูมิภาคที่มองว่าเป็นบ้าน - ในประเทศ	10
ภูมิภาคที่มองว่าเป็นบ้าน - ต่างประเทศ	11
รหัสไปรษณีย์ที่อยู่ปัจจุบัน	12

สารบัญ (ต่อ)

การศึกษา	14
ลักษณะอาชีพ	15
สายงาน	16
สายงาน - เกี่ยวข้องกับศิลปะแขนงอื่น	17
สายงาน - ไม่เกี่ยวข้องกับศิลปะ	18
รายได้ต่อเดือน	19
รายได้ต่อเดือน - เฉพาะที่ต่ำกว่า 100,000 บาท	20
รายได้ต่อเดือน - แบ่งตามช่วงชั้น	21
รายได้ต่อเดือน - ค่าทางสถิติ	22
จำนวนละครที่ชมต่อปี	23
ทราบข่าวละครจากไหน	24
ช่วงราคาบัตรที่ยินดีจ่าย - โรงเล็ก	25
ช่วงราคาบัตรที่ยินดีจ่าย - โรงเล็ก เฉพาะที่ต่ำกว่า 1,000 บาท	26

สารบัญ (ต่อ)

ช่วงราคาบัตรที่ยินดีจ่าย - โรงกลางและใหญ่	27
ช่วงราคาบัตรที่ยินดีจ่าย - โรงกลางและใหญ่ เฉพาะที่ต่ำกว่า 3,000 บาท	29
เหตุผลที่ชมละคร	30
อุปสรรคในการมาชมละคร	31
เวลาที่สะดวกชมละคร	34
ละครแบบไหนที่ชอบ	35

ผู้เสพ - ผู้สร้างคืออะไร?

ความไม่รู้เปรียบเสมือนการอยู่ในที่มืด การสำรวจและเผยแพร่ข้อมูลสาธารณะจะช่วยฉายแสงให้เราเข้าใจวงการละครเวทีไทยร่วมสมัยและเห็นทิศทางในการพัฒนามากขึ้น ที่ผ่านมา นักการละครและนักวิชาการหลายท่านพยายามจัดเก็บข้อมูลประชากรศาสตร์ของผู้ชมอันจะช่วยให้วางแผนบริหารจัดการได้มีประสิทธิภาพมากขึ้น กระนั้นการจัดเก็บข้อมูลก็ยังไม่ต่อเนื่องและอยู่ในวงแคบ

“ผู้เสพ - ผู้สร้าง” อันเป็นส่วนหนึ่งของโปรแกรมสำรวจละครไทยเป็นการสำรวจครั้งแรกในวงการละครเวทีไทยร่วมสมัยที่จัดเก็บและวิเคราะห์ข้อมูลชุดใหญ่ของทั้งวงการอย่างเป็นระบบและต่อเนื่องเป็นประจำทุกปี “ผู้เสพ - ผู้สร้าง” เริ่มต้นสำรวจในปีพ.ศ. 2563 เป็นปีแรก



ผู้อำนวยการ - รัชศักดิ์ กังเส็ง

“สามปีแล้วที่เรามีข้อมูลชุดใหญ่สำหรับวงการละครเวทีไทยร่วมสมัย ปีนี้เราเริ่มเห็นเทรนด์มากขึ้น ได้เข้าใจวงการในภาพที่ใหญ่ขึ้นไปอีก หวังว่าสำรวจของเราจะมีส่วนช่วยให้นักการละครวางแผนได้ง่ายขึ้น เพื่อให้เติบโตอย่างมั่นคงและยั่งยืนขึ้นนะคะ”

สำรวจยังไง?

ผู้ตอบแบบสำรวจ

มีผู้ตอบแบบสำรวจ “ผู้เสพ” ทั้งสิ้น 434 ท่าน สำรวจเฉพาะการแสดงที่ไม่ได้เป็นส่วนหนึ่งของการศึกษา (การศึกษาเป็นส่วนหนึ่งของการแสดงได้) ที่จัดในเขตกรุงเทพมหานครและปริมณฑล

ระเบียบวิธีสำรวจ

ใช้วิธีสุ่มตัวอย่างแบบง่าย (Simple Random Sampling) หน้าโรงละคร ค่า Confidence Level อยู่ที่ 95% และ Margin of Error อยู่ที่ 5%

ข้อจำกัด

เพื่ออนุรักษ์สิ่งแวดล้อมและจัดเก็บข้อมูลอย่างมีประสิทธิภาพ ไทยเรียเตอร์ฟาว์นเดชั่นให้ผู้ตอบแบบสำรวจตอบผ่านเครื่องมือสื่อสารของตนเอง ประชากรบางกลุ่ม อาจมีอุปสรรคในการร่วมตอบแบบสำรวจ

สำรวจยังงัย? (ต่อ)

นิยามปริมาณพล

ไทยเรียเตอร์ฟาว์นเดชั่นใช้นิยามของสำนักการวางผังและพัฒนาเมือง กรุงเทพมหานครในการกำหนดพื้นที่ปริมาณพล โดยยึดเอาเฉพาะเขตที่กิจกรรมของเมืองมีความต่อเนื่องกันกับกรุงเทพมหานครจนเสมือนเป็นจังหวัดเดียวกัน ดังนี้

- จังหวัดสมุทรปราการ เฉพาะอำเภอเมือง พระประแดง และบางพลี
- จังหวัดนนทบุรี เฉพาะอำเภอเมือง และปากเกร็ด
- จังหวัดปทุมธานี เฉพาะอำเภอลำลูกกา ธัญบุรี และคลองหลวง
- จังหวัดนครปฐม เฉพาะอำเภอสามพราน
- จังหวัดสมุทรสาคร เฉพาะอำเภอเมือง

ขอขอบคุณ

ไทยเรียเตอร์ฟาว์นเดชั่นขอขอบพระคุณสถาบันวิจัยสังคม จุฬาลงกรณ์มหาวิทยาลัยที่อนุเคราะห์ในการออกแบบสำรวจ เพื่อให้งานสำรวจเป็นไปตามระเบียบวิธีวิจัยอันเป็นที่ยอมรับและมีความน่าเชื่อถือ

ข้อมูลพวกนี้แปลว่าอะไร?

ก่อนนำผลสำรวจไปอ้างอิงหรือวางแผนใด ไทยเรียเตอร์ฟาว์นเดชันอยากให้คุณตระหนักว่าผลสำรวจนี้เป็นเพียงชุดข้อมูลดิบเท่านั้น สิ่งสำคัญมากคือการตีความข้อมูล ตัวเลขเหล่านี้ย่อมาหมายความว่าต่างกันบริบทที่แตกต่างกัน กรุณาใช้วิจารณญาณของตนเองหรือปรึกษาผู้เชี่ยวชาญในการตีความข้อมูล

ข้อจำกัดความรับผิดชอบ

การให้ข้อมูลของไทยเรียเตอร์ฟาว์นเดชันแก่ท่านนั้นไม่คิดค่าใช้จ่ายใดๆ ซึ่งเป็นการให้ข้อมูลโดยตัวแทนหรืออาสาสมัครของไทยเรียเตอร์ฟาว์นเดชัน และเป็นเพียงแต่แนวทางและคำแนะนำเท่านั้น

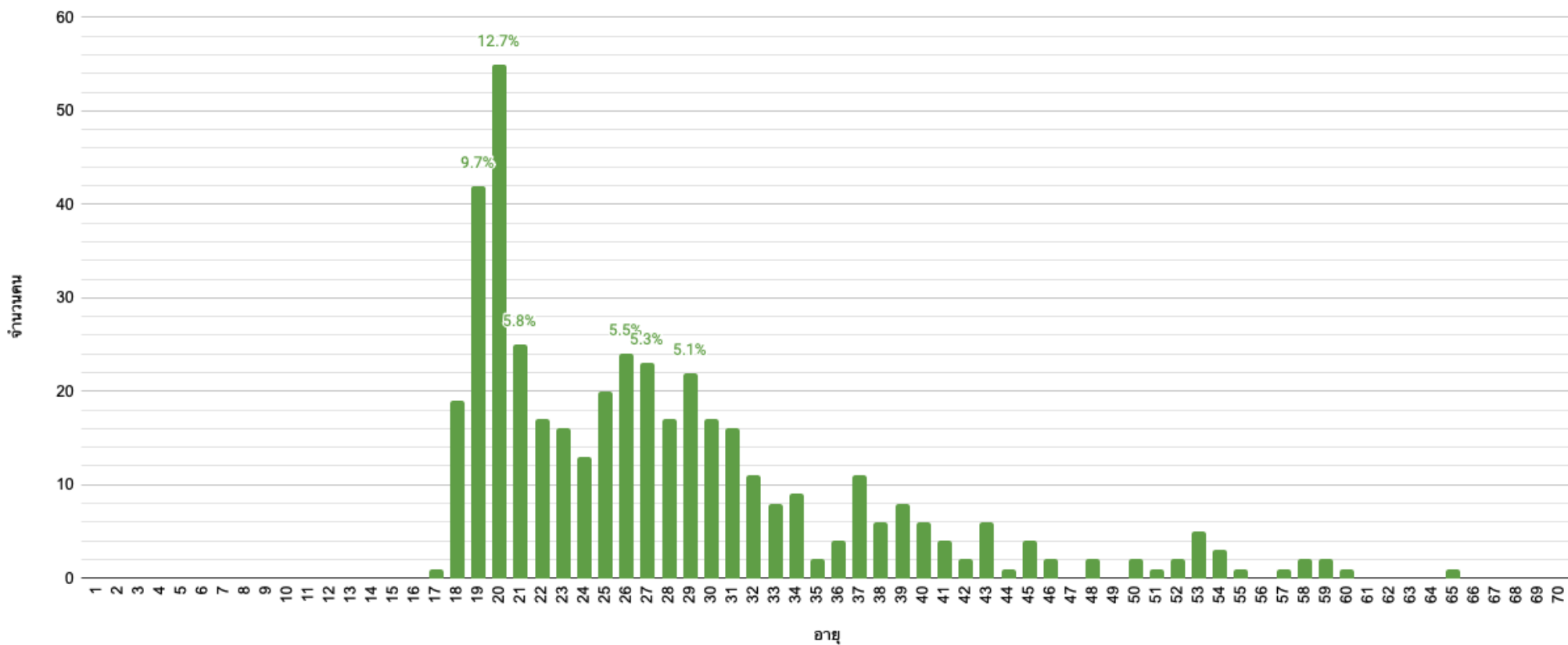
เมื่อท่านใช้ข้อมูลหรือคำแนะนำใดๆ จากไทยเรียเตอร์ฟาว์นเดชัน ท่านได้ยอมรับในข้อกำหนดและเงื่อนไขว่าการกระทำหรือตัดสินใจใดๆ ของท่านไม่ว่าโดยอาศัยข้อมูลจากไทยเรียเตอร์ฟาว์นเดชันหรือไม่ก็ตาม เป็นความเสี่ยงและอยู่ภายใต้ความรับผิดชอบของท่านหรือองค์กรของท่านเองทั้งสิ้นทุกประการโดยรวมถึงแต่ไม่จำกัดเพียงค่าใช้จ่ายที่เกิดขึ้น และท่านยอมรับว่าไทยเรียเตอร์ฟาว์นเดชันไม่มีส่วนต้องรับผิดชอบใดๆ ต่อท่านหรือบุคคลใดๆ ในความเสียหายที่อาจเกิดขึ้นไม่ว่าโดยทางตรงหรือทางอ้อมจากเหตุใดๆ รวมถึงแต่ไม่จำกัดเพียงเนื้อหาที่นั้นไม่ถูกต้อง ผิดพลาด ไม่ครบถ้วน ไม่สมบูรณ์ ถูกกลบ หรือถูกแก้ไข



ผู้เสพ

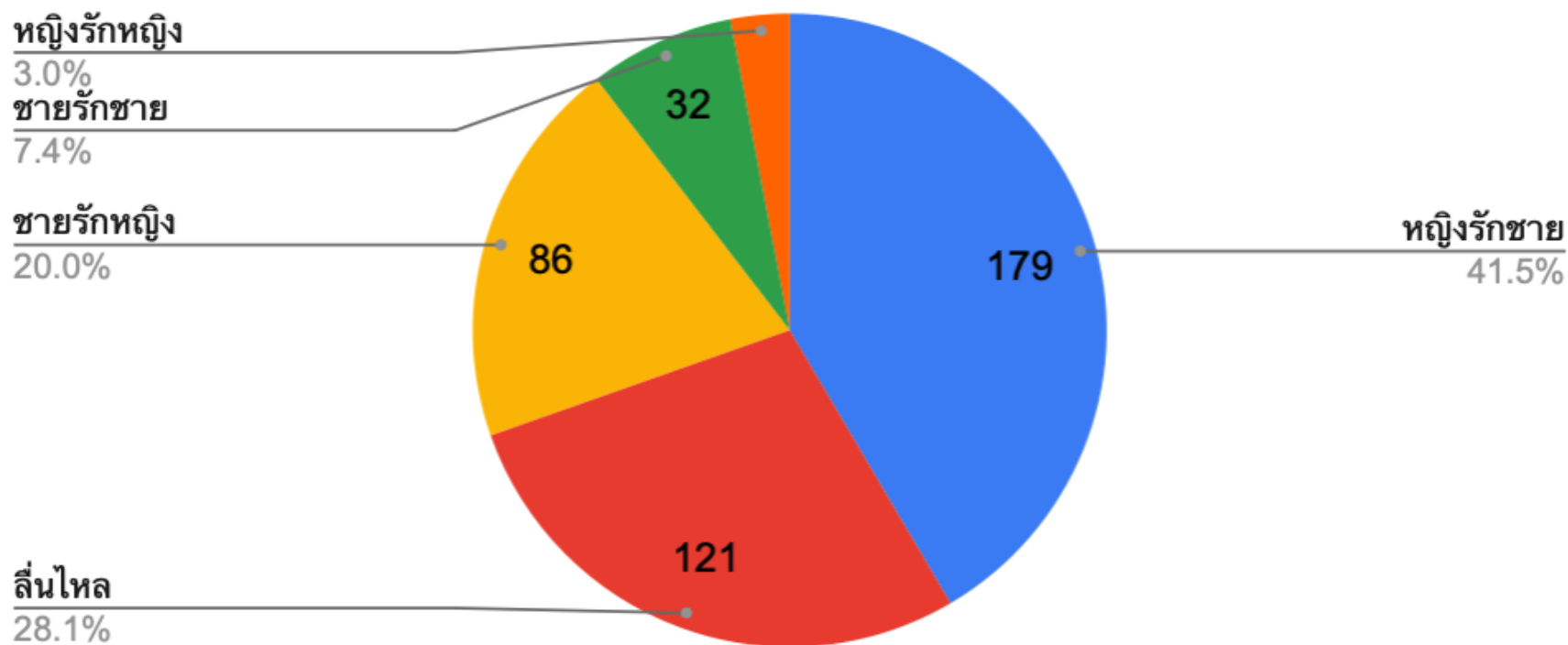
อายุ

- ค่าเฉลี่ย 27.86 ปี
- มัธยฐาน 26 ปี
- ฐานนิยม 20 ปี



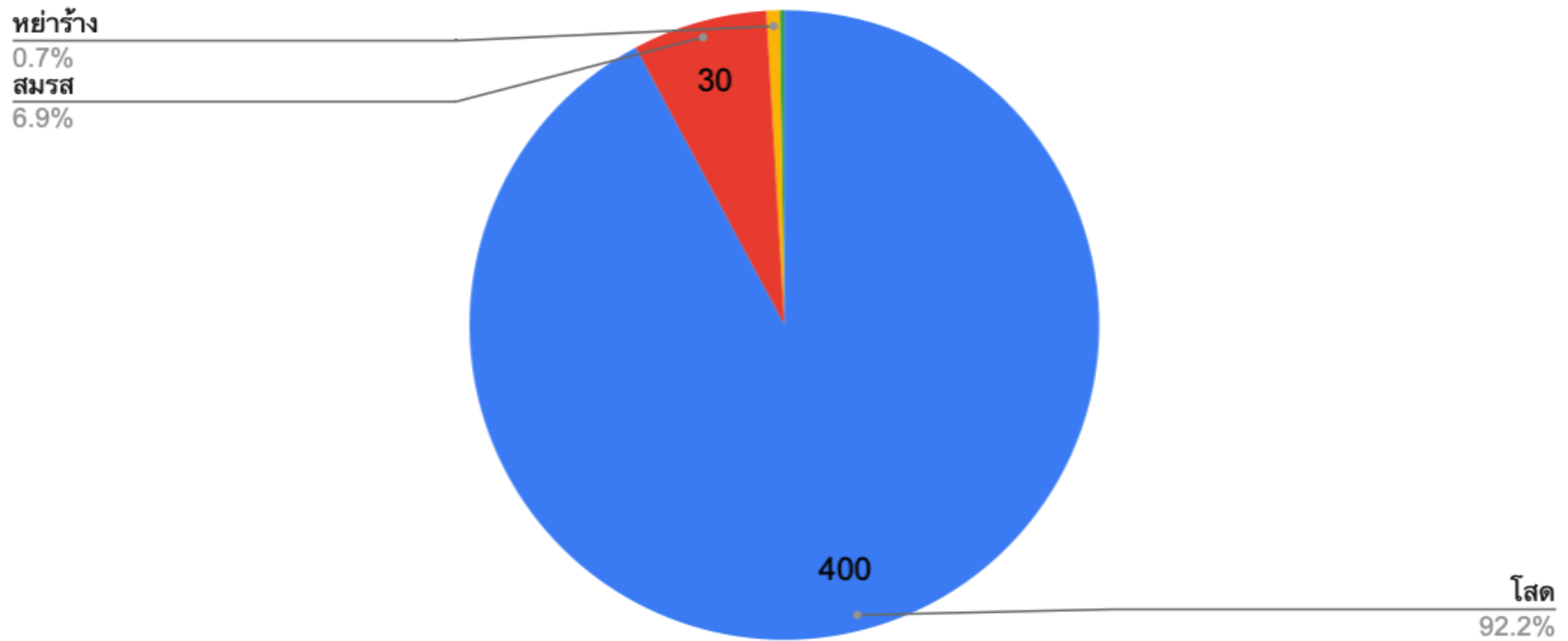
เพศวิถี

- องค์การยูนิเซฟ ประเทศไทยรายงานว่ากลุ่มประชากรที่มีความหลากหลายทางเพศในประเทศไทยอยู่ที่ประมาณ 14%



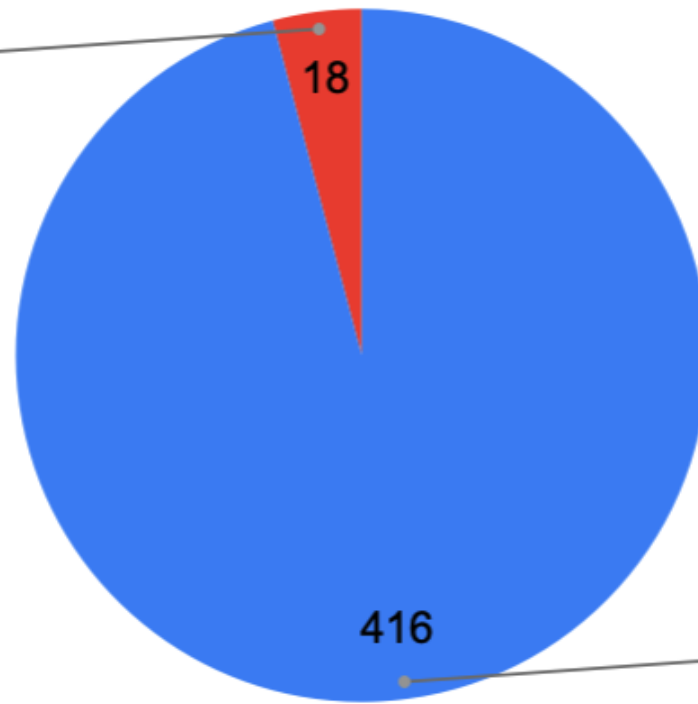
สถานะสมรส

- Single Income, No Kids (SINK) คือ กลุ่มคนโสด มีรายได้ทางเดียว ไม่มีลูก
- Double Income, No Kids (DINK) คือ กลุ่มคนสมรส มีรายได้สองทาง ไม่มีลูก



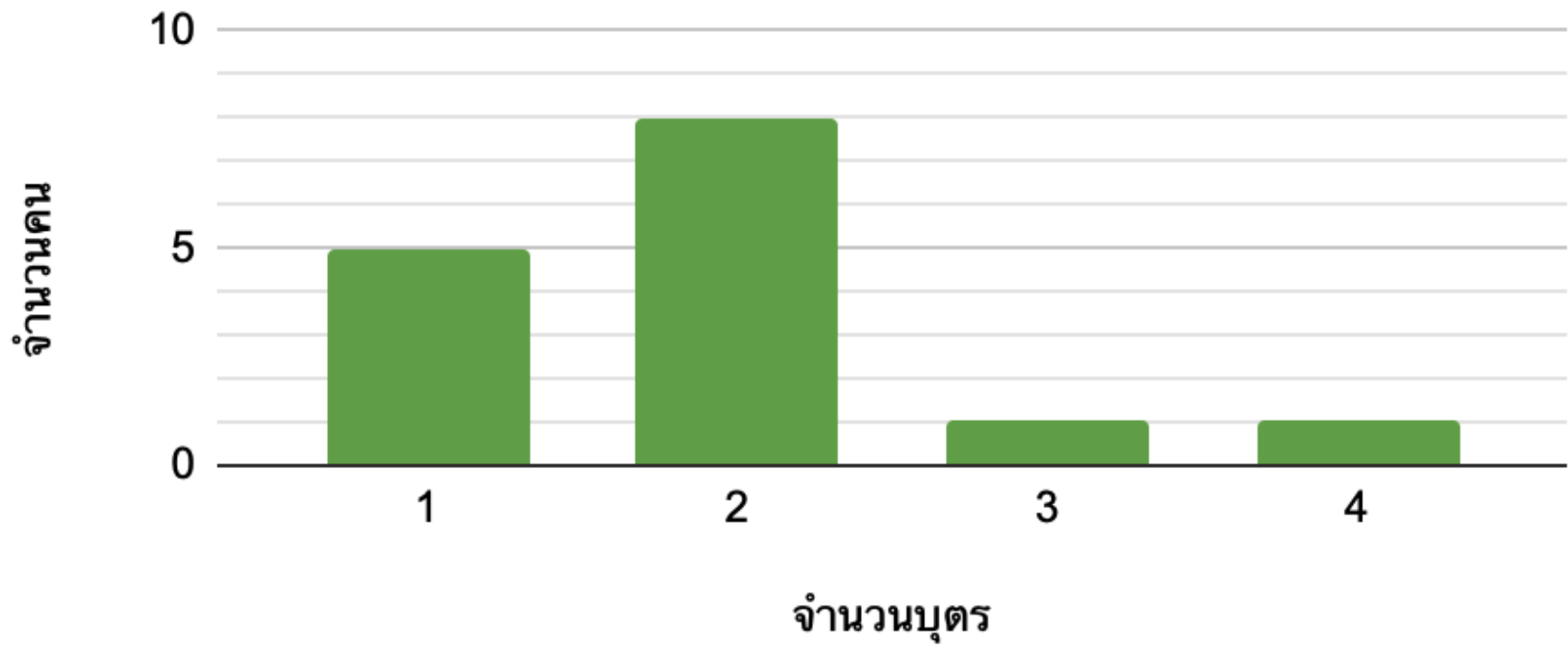
บุตร

มีบุตร (โปรดระบุจำนวนบุตร)
4.1%



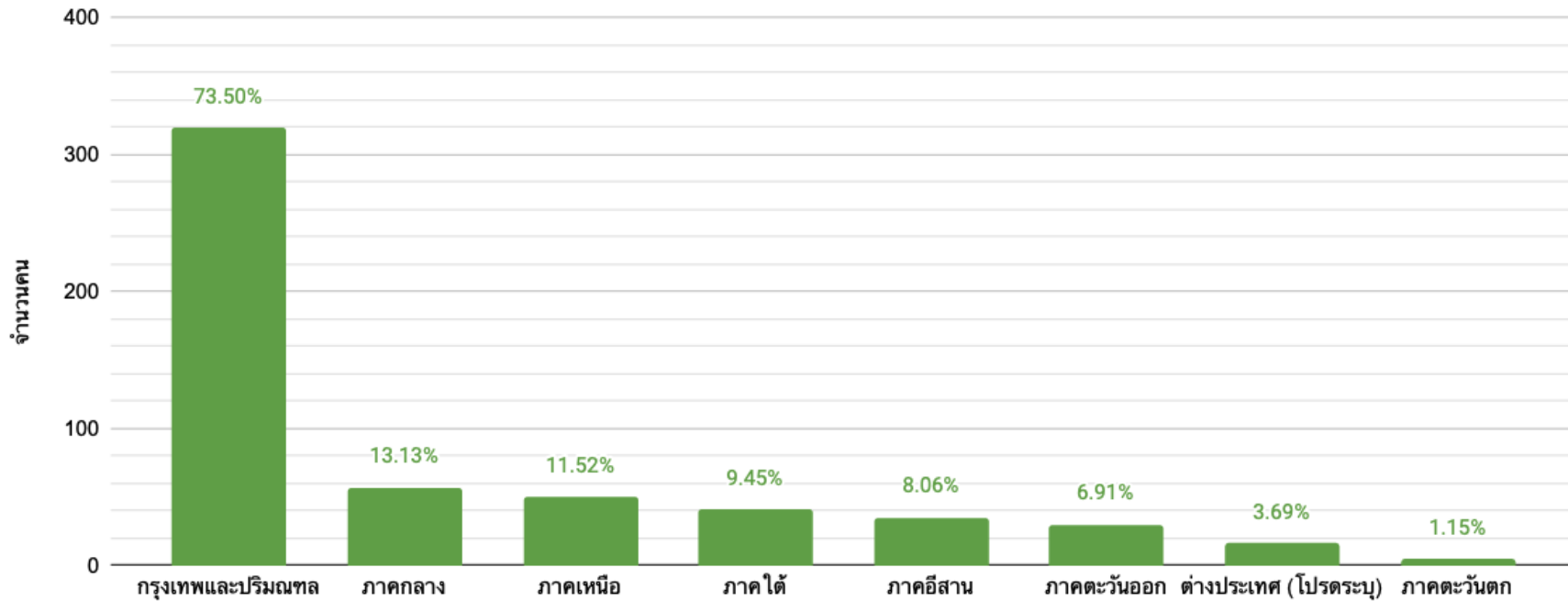
ไม่มีบุตร
95.9%

จำนวนบุตร

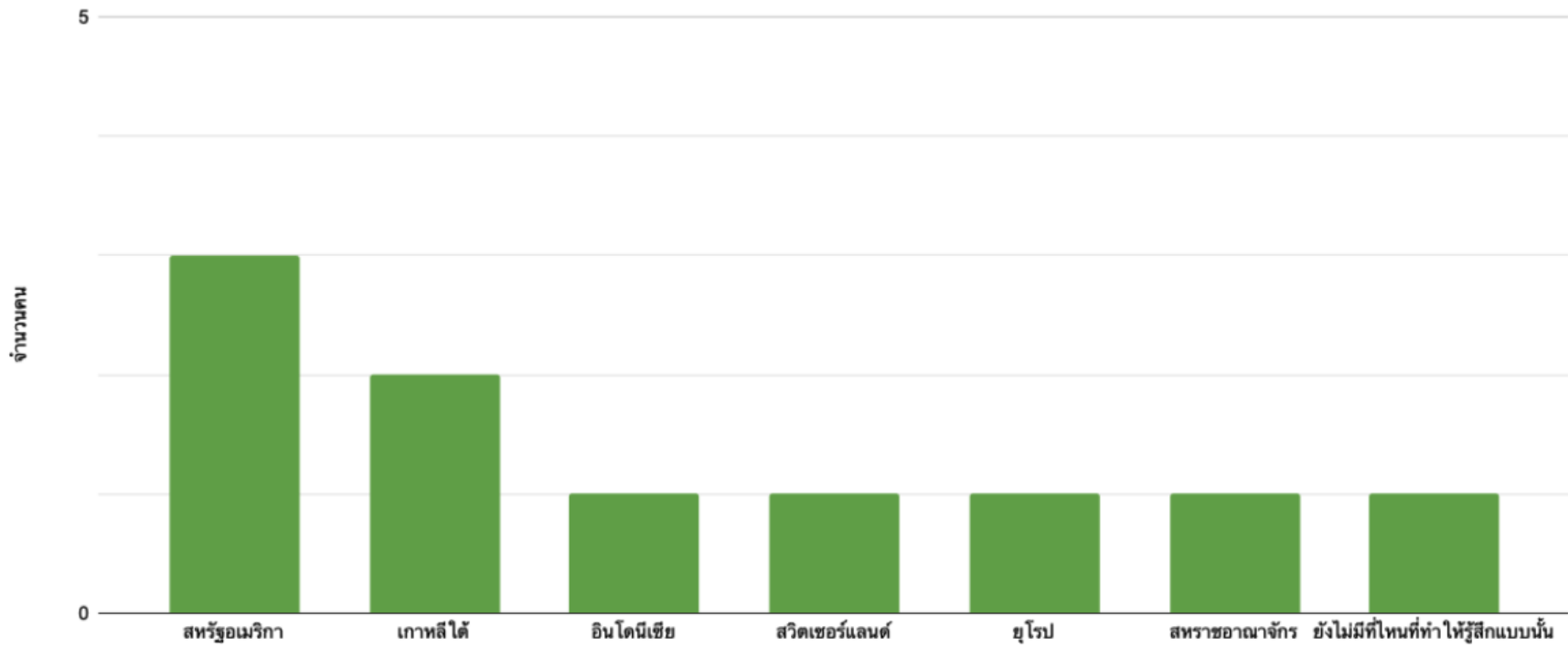


ภูมิภาคที่มองว่าเป็นบ้าน - ในประเทศ

หมายเหตุ: รวมร้อยละแล้วจะได้อีกมากกว่า 100% เนื่องจากตอบได้หลายข้อ

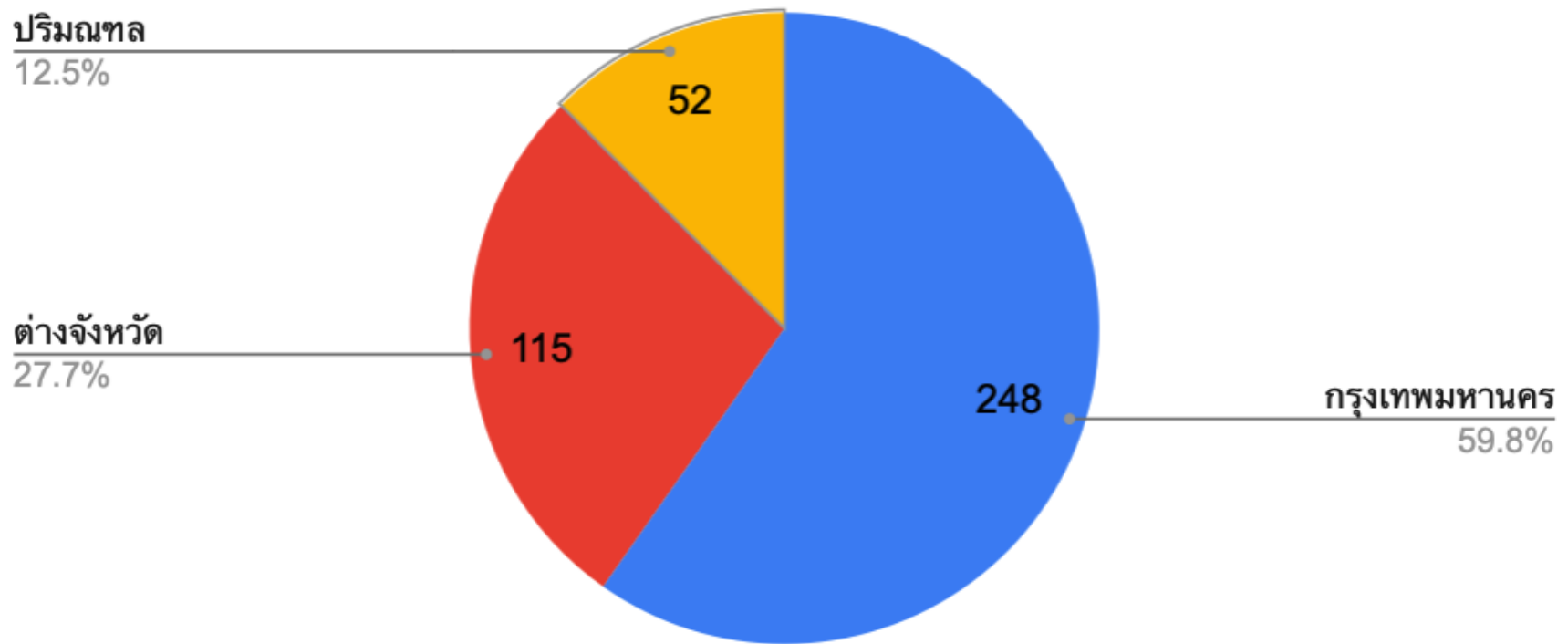


ภูมิภาคที่มองว่าเป็นบ้าน - ต่างประเทศ



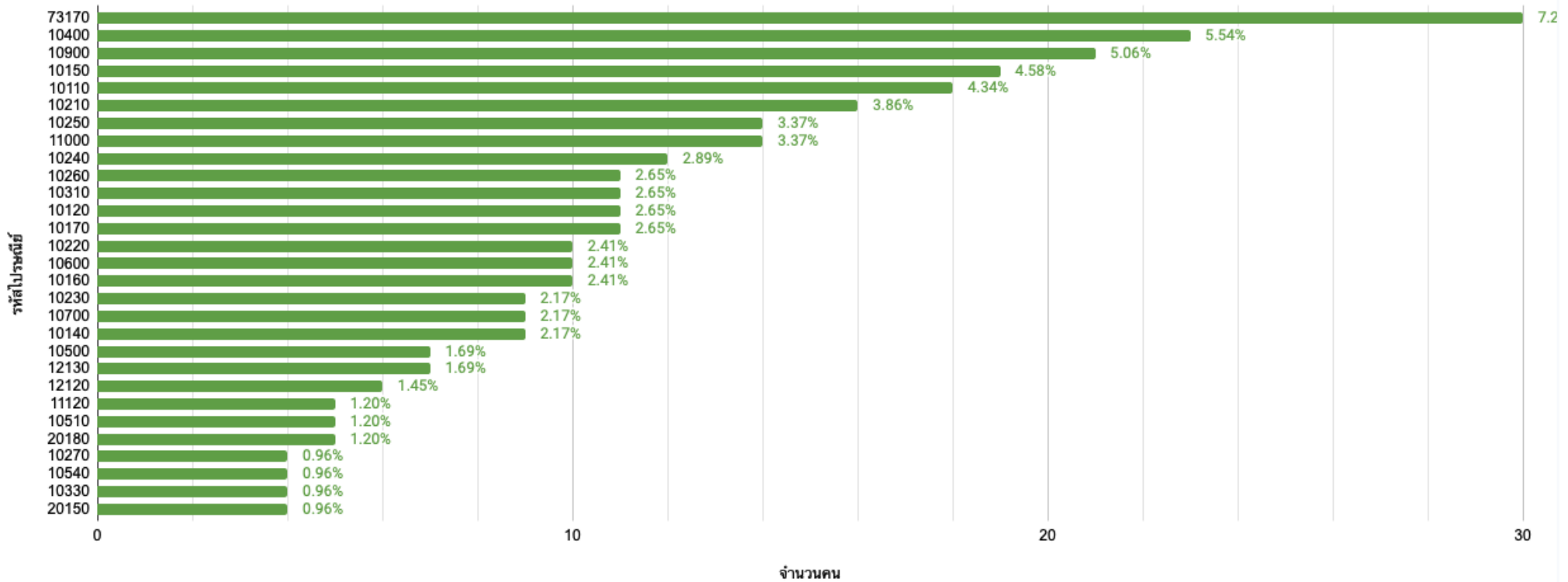
รหัสไปรษณีย์ที่อยู่ปัจจุบัน

- มีผู้ชมจากต่างจังหวัดเข้ามาดูละครในกรุงเทพฯ เยอะกว่าจากปริมณฑล

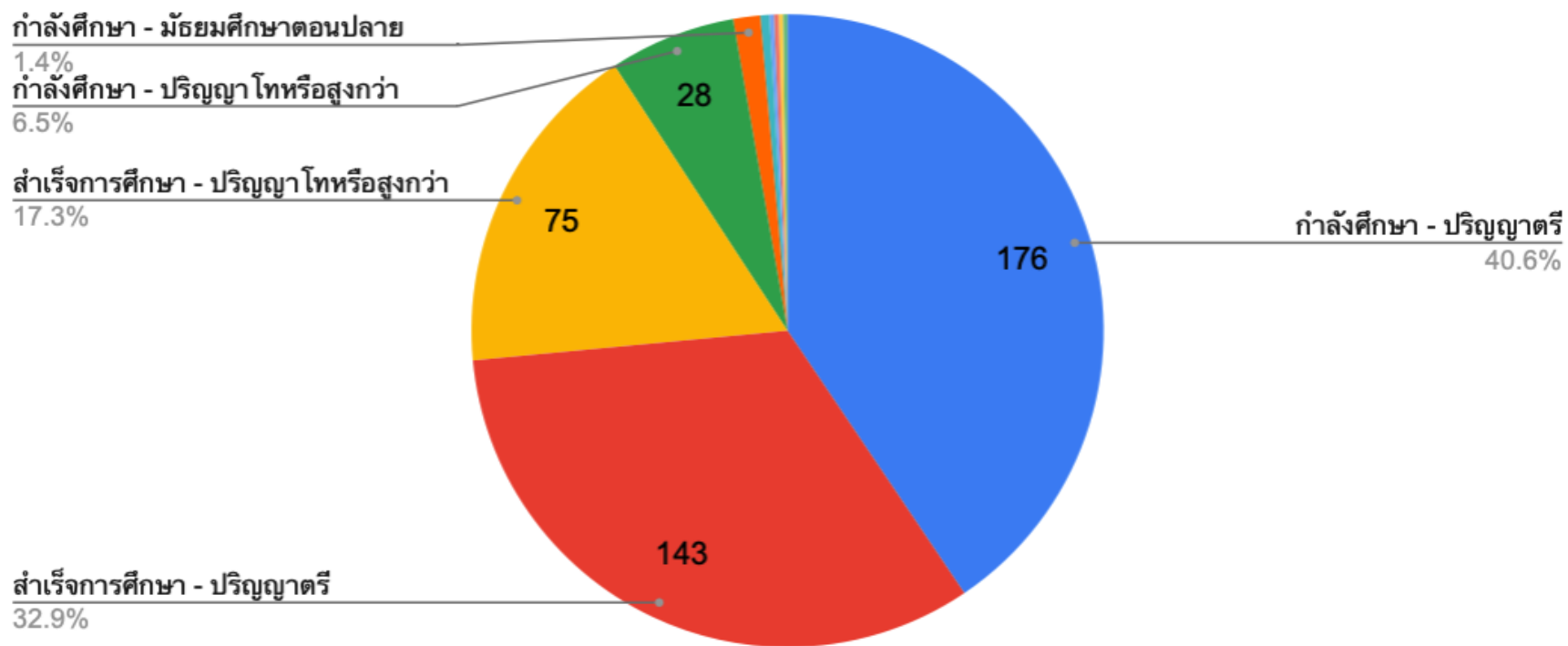


รหัสไปรษณีย์ที่อยู่ปัจจุบัน (ต่อ)

หมายเหตุ: เฉพาะ 29 ลำดับแรก

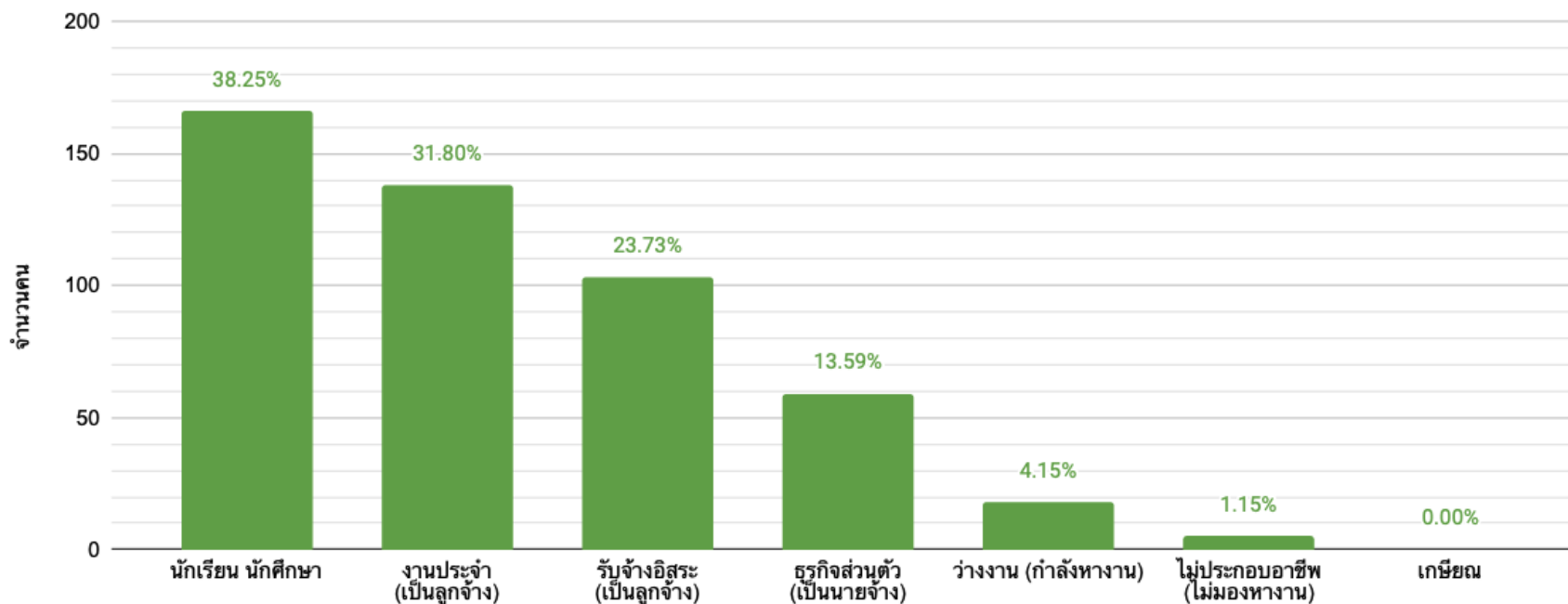


การศึกษา



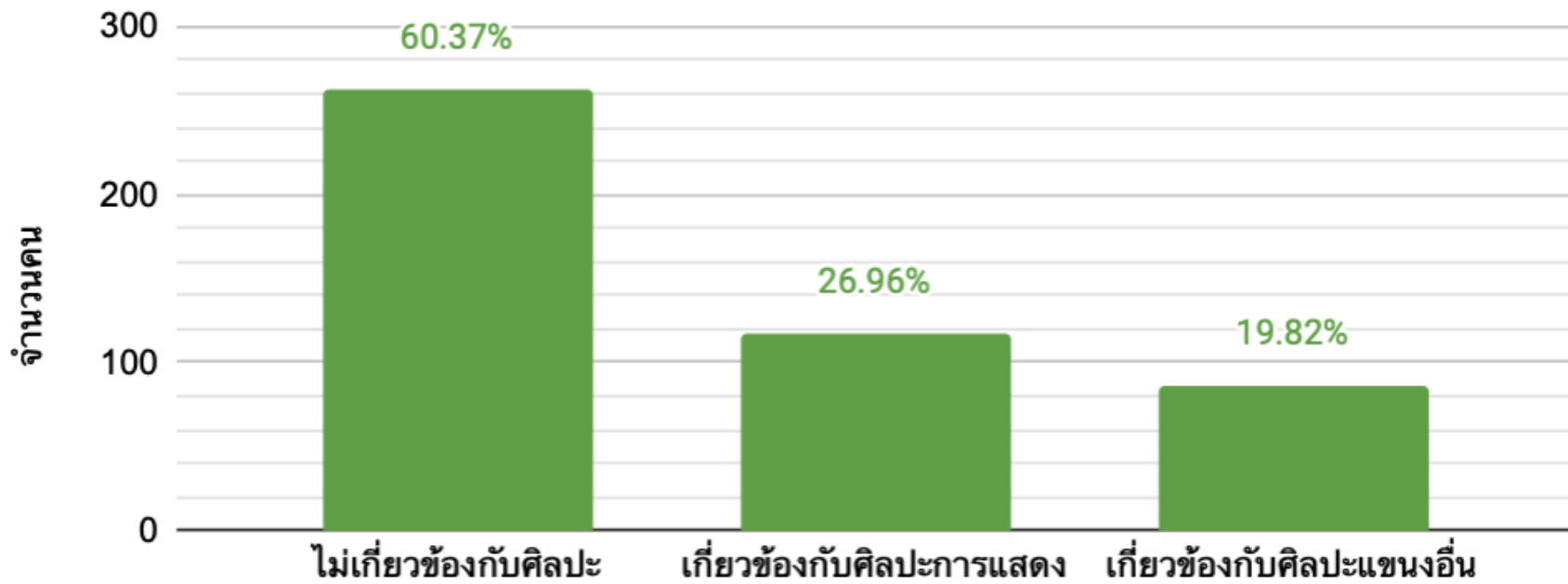
ลักษณะอาชีพ

หมายเหตุ: รวมร้อยละแล้วจะได้อีกมากกว่า 100% เนื่องจากตอบได้หลายข้อ



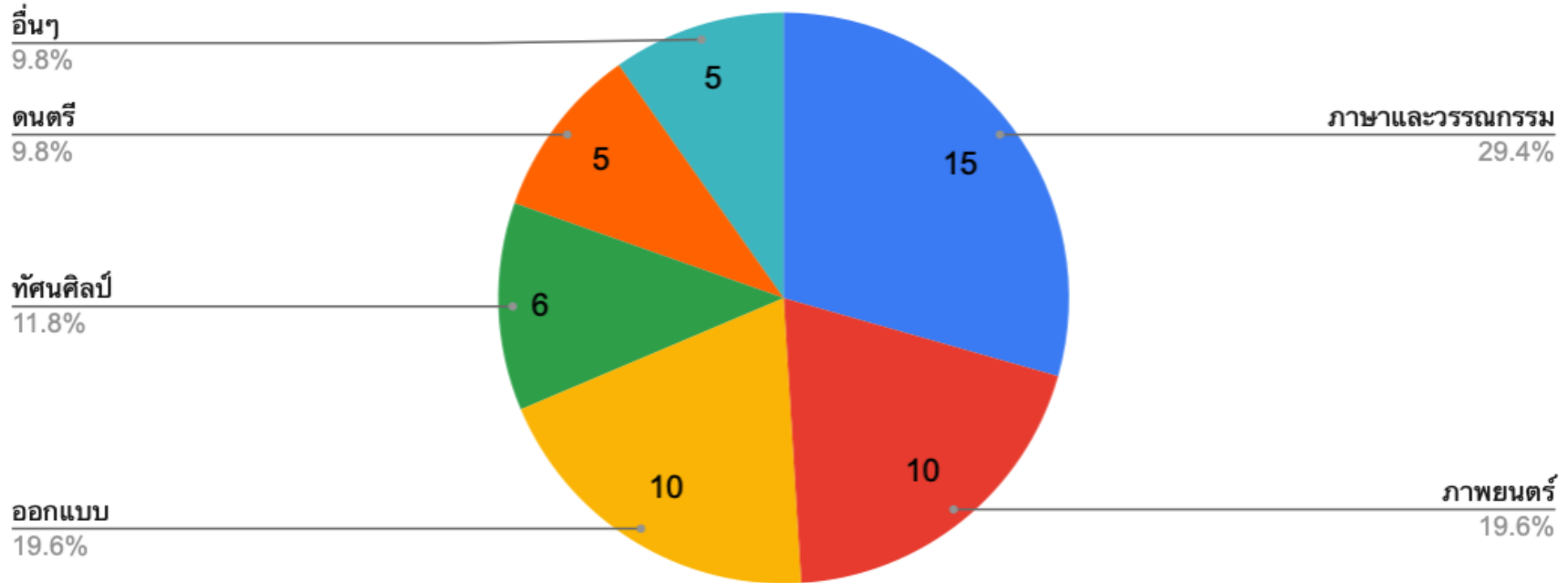
สายงาน

หมายเหตุ: รวมร้อยละแล้วจะได้มากกว่า 100% เนื่องจากตอบได้หลายข้อ



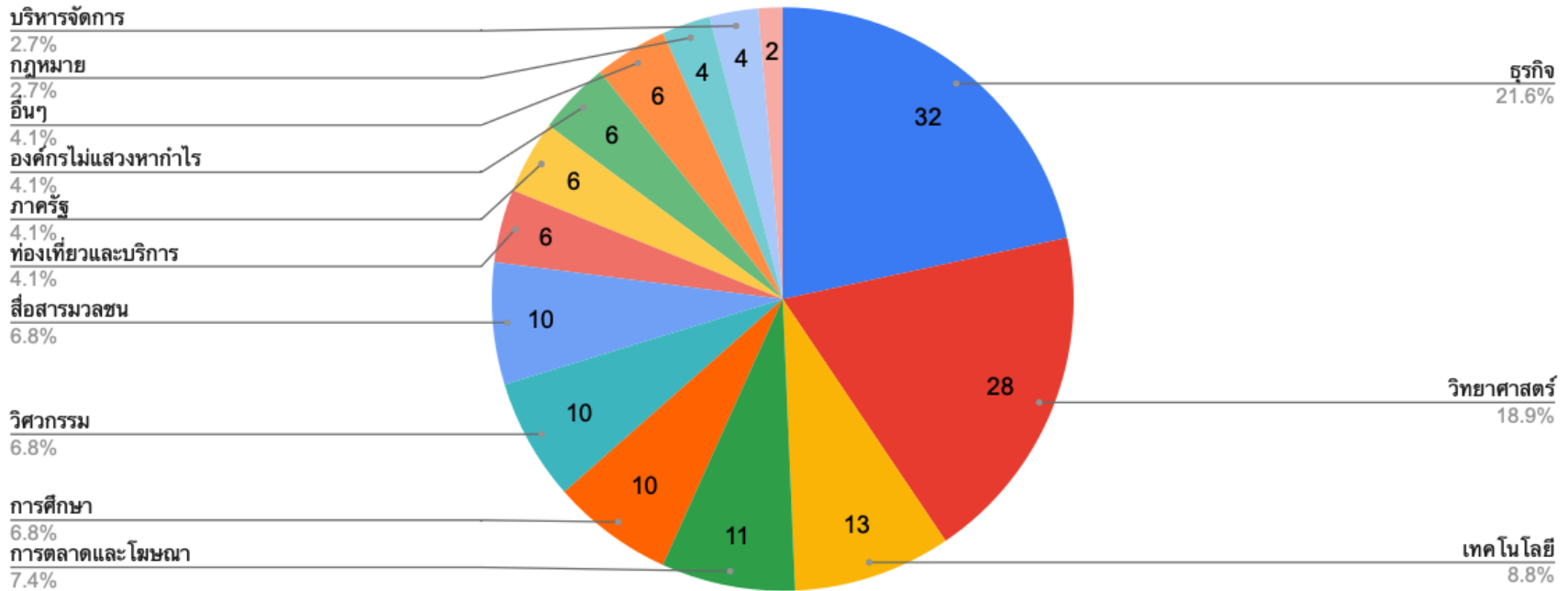
สายงาน - เกี่ยวข้องกับศิลปะแขนงอื่น

หมายเหตุ: ร้อยละของผู้ระบุรายละเอียดสายงานเพิ่มเติม 51 ท่าน มิใช่ร้อยละของผู้ตอบแบบสำรวจทั้งหมด

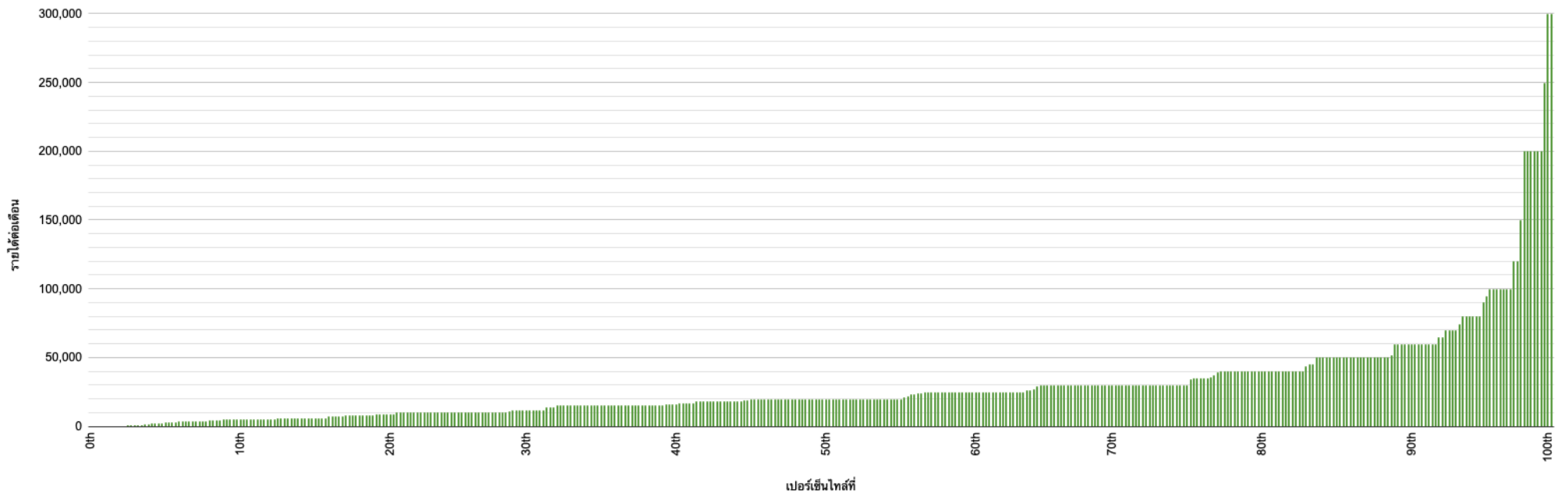


สายงาน - ไม่เกี่ยวข้องกับศิลปะ

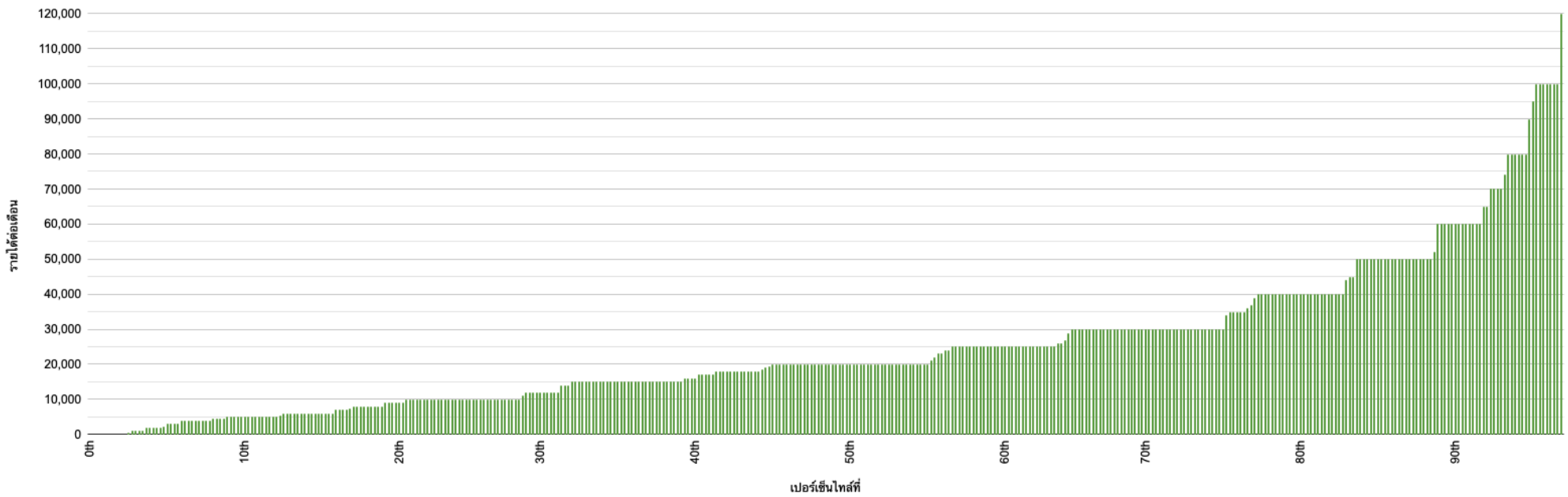
หมายเหตุ: ร้อยละของผู้ระบุรายละเอียดสายงานเพิ่มเติม 148 ท่าน มิใช่ร้อยละของผู้ตอบแบบสำรวจทั้งหมด



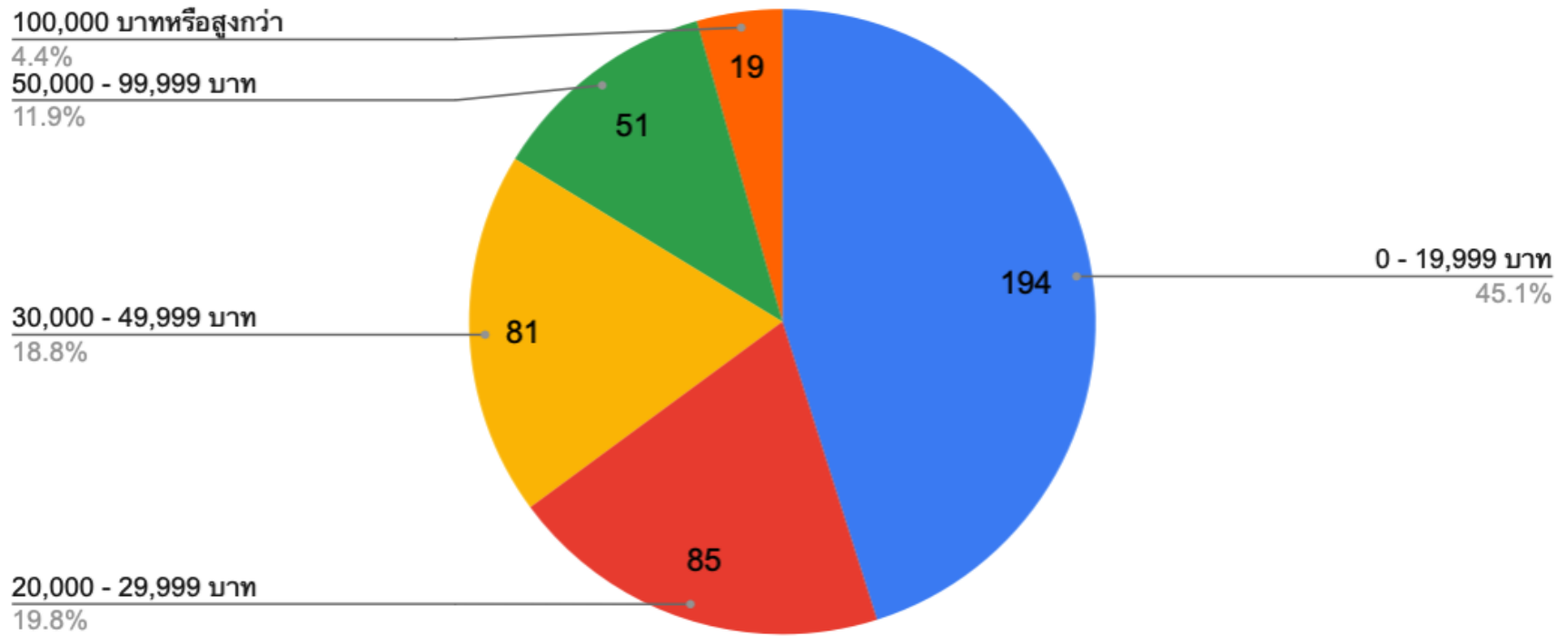
รายได้ต่อเดือน



รายได้ต่อเดือน - เฉพาะที่ต่ำกว่า 100,000 บาท



รายได้ต่อเดือน - แบ่งตามช่วงชั้น



รายได้ต่อเดือน - ค่าทางสถิติ

- เฉลี่ย 29,600 บาทต่อเดือน
- มัธยฐาน 20,000 บาทต่อเดือน
- ฐานนิยม 20,000 บาทต่อเดือน
- ต่ำสุด 0 บาทต่อเดือน
- สูงสุด 300,000 บาทต่อเดือน

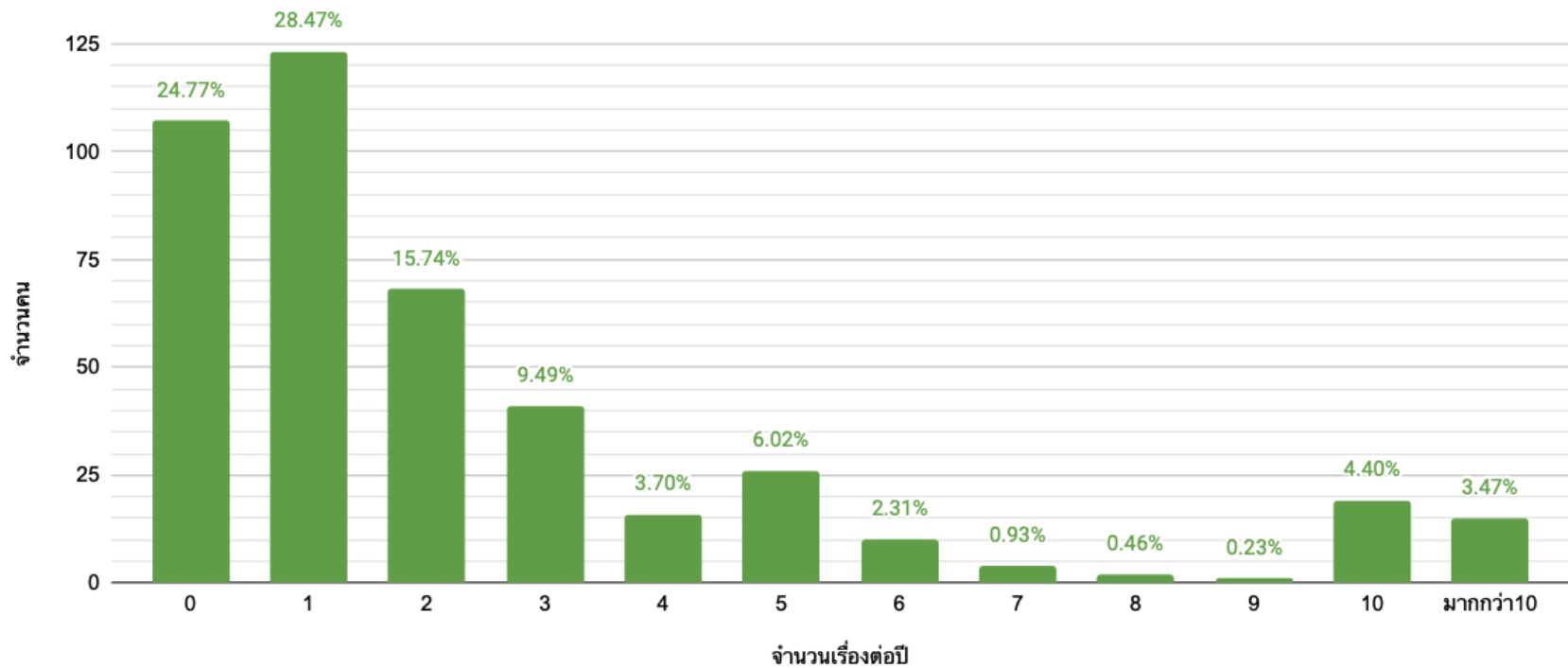
หากคิดเฉพาะกลุ่มที่รายได้ต่ำกว่า 100,000 บาทต่อเดือน

- เฉลี่ย 24,612.44 บาทต่อเดือน
- มัธยฐาน 20,000 บาทต่อเดือน
- ฐานนิยม 20,000 บาทต่อเดือน
- ต่ำสุด 0 บาทต่อเดือน
- สูงสุด 100,000 บาทต่อเดือน

จำนวนละครที่ชมต่อปี

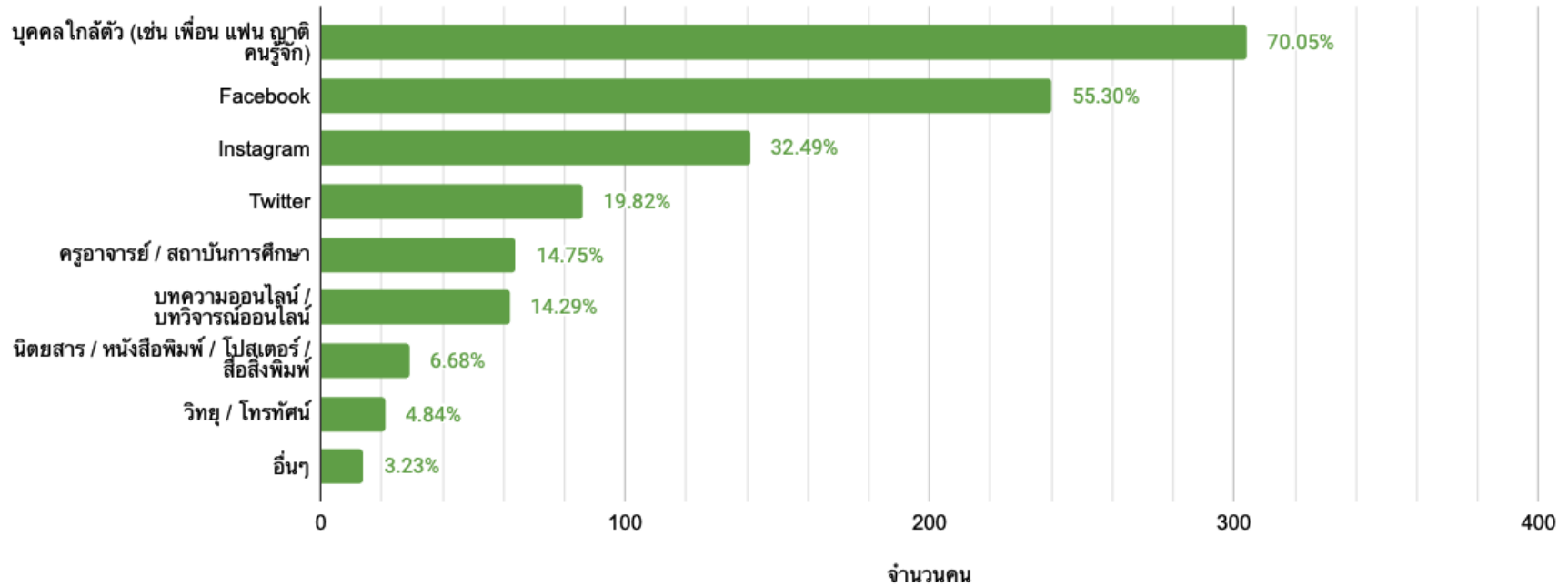
- เฉลี่ย 2.77 เรื่องต่อปี
- มัธยฐาน 1 เรื่องต่อปี
- ฐานนิยม 1 เรื่องต่อปี

- ต่ำสุด 0 เรื่องต่อปี
- สูงสุด 30 เรื่องต่อปี



ทราบข่าวละครจากไหน

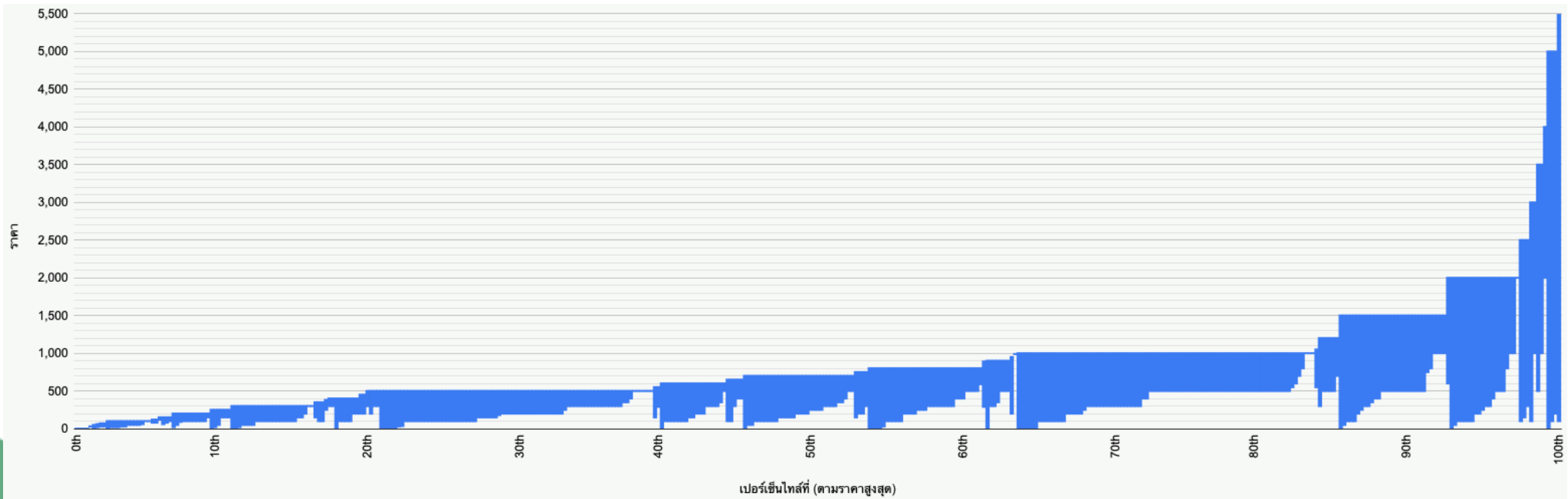
หมายเหตุ: รวมร้อยละแล้วจะได้อีกมากกว่า 100% เนื่องจากตอบได้หลายข้อ



ช่วงราคาบัตรที่ยินดีจ่าย - โรงเล็ก

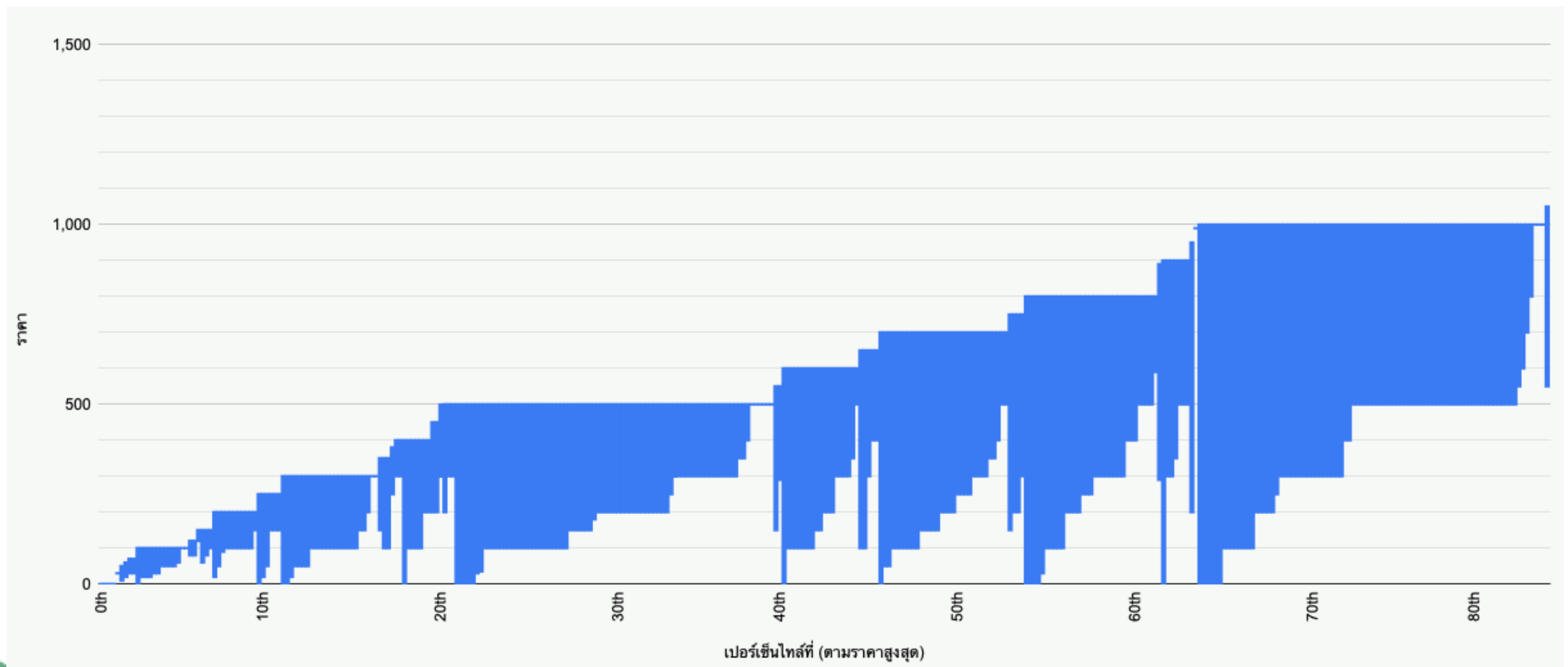
- โรงเล็กในหมายถึงการแสดงที่รอบละต่ำกว่า 100 ที่นั่ง
- ต่ำสุด 0 บาท

- มีธัญฐาน 500 บาท
- ฐานนิยม 500 บาท
- เฉลี่ย 561.34 บาท
- สูงสุด 5,500 บาท



ช่วงราคาบัตรที่ยินดีจ่าย - โรงเล็ก เฉพาะที่ต่ำกว่า 1,000

บาท

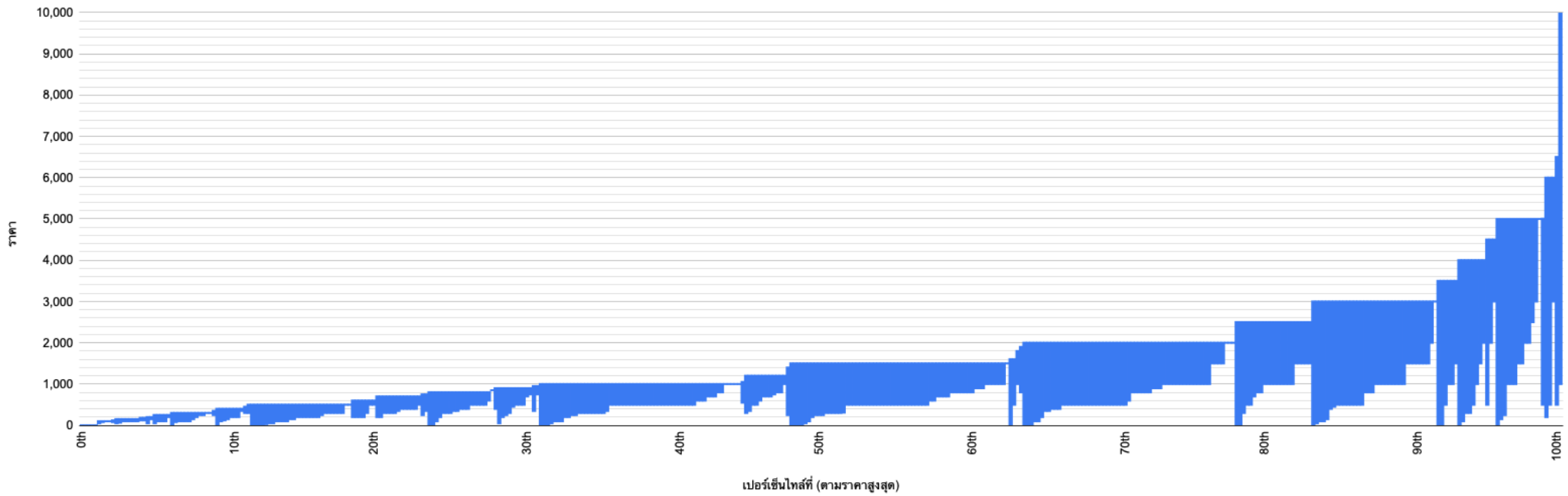


ช่วงราคาบัตรที่ยินดีจ่าย - โรงกลางและใหญ่

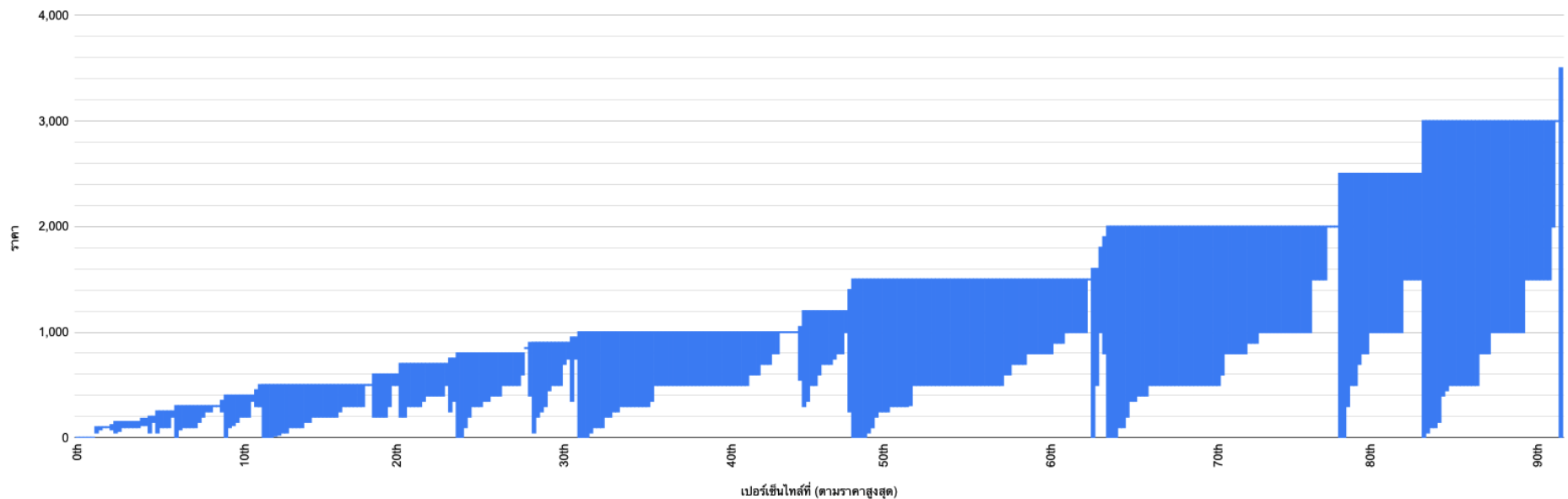
- โรงกลางและใหญ่หมายถึงการแสดงที่รอบละ 100 ที่นั่งหรือมากกว่า
- ต่ำสุด 0 บาท

- ฐานนิยม 500 บาท
- มีธยฐาน 800 บาท
- เฉลี่ย 1,108.04 บาท
- สูงสุด 10,000.00 บาท

ช่วงราคาบัตรที่ยินดีจ่าย - โรงกลางและใหญ่ (ต่อ)

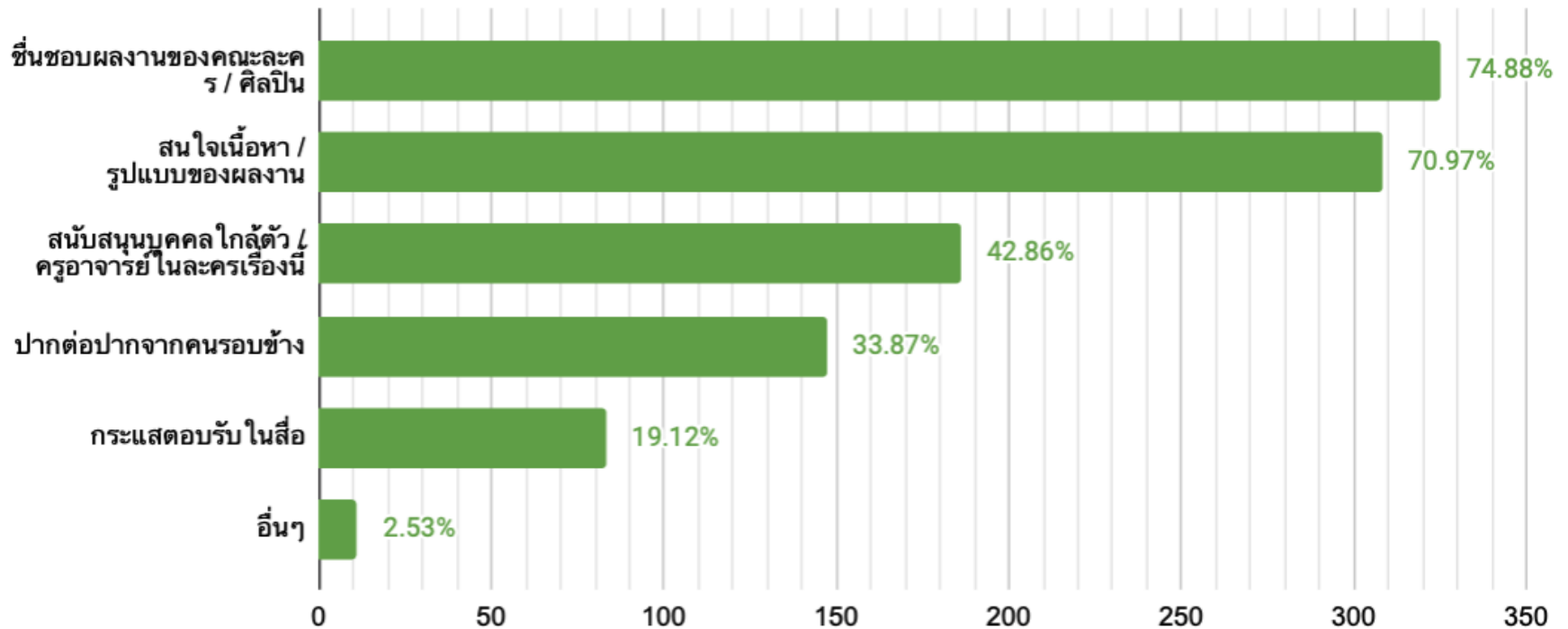


ช่วงราคาบัตรที่ยืนดีง่าย - โรงกลางและใหญ่ เฉพาะที่ต่ำกว่า 3,000 บาท



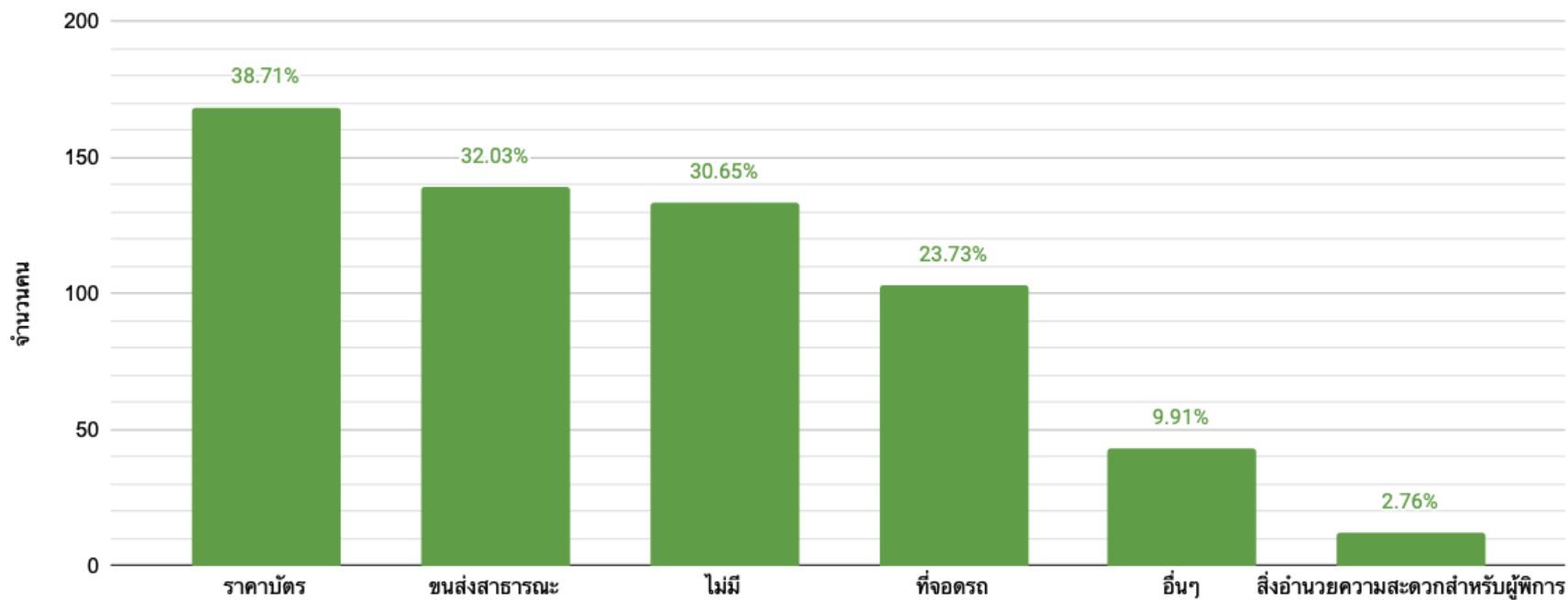
เหตุผลที่ชมละคร

- ผู้ตอบแบบสำรวจตอบได้มากกว่าคนละหนึ่งข้อ



อุปสรรคในการมาชมละคร

หมายเหตุ: รวมร้อยละแล้วจะได้อีกมากกว่า 100% เนื่องจากตอบได้หลายข้อ



อุปสรรคในการมาชมละคร (ต่อ)

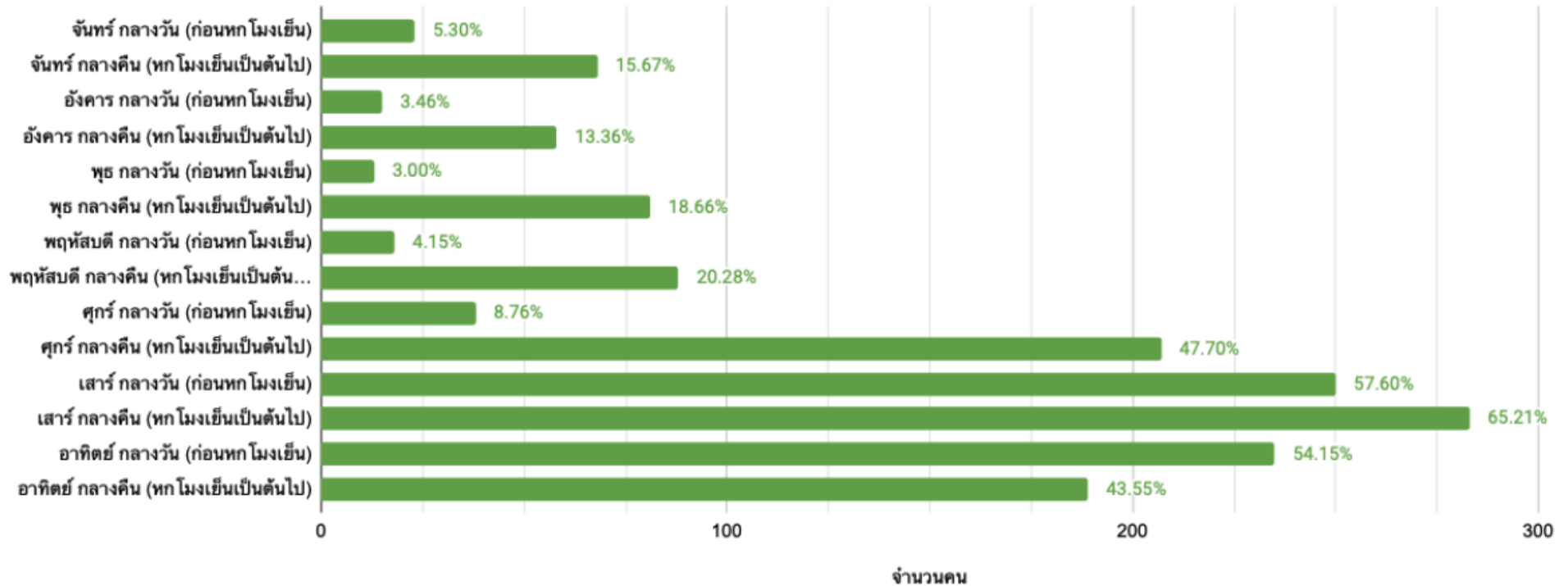
- บางช่วงไม่มีเงินเหลือพอไปซื้อบัตรละครเวที เลือกใช้เงินไปกับปัจจัยอื่นมากกว่า
- อยู่ไกล เดินทางลำบาก
- โปรโมชั่นน้อย ไม่ได้สนใจมากพอที่จะหาข้อมูลต่อ
- หากบัตรแพงจะคิดเยอะ หนึ่งปีจะดูได้ไม่กี่เรื่อง
- ทำงานหนักไม่มีเวลาไปดู
- ticketing system. for better experience, work together with ticket vendor third party
- ขนส่งไทยแลนด์ ลำบากลำบาก
- ควรมีวิธีเดินทางที่สะดวกอย่างใดอย่างหนึ่ง เช่นถ้าไม่สามารถเดินทางด้วยรถไฟฟ้าได้ ควรมีที่จอดรถเพียงพอค่ะ
- คิดว่าปัญหาของละครเวทีโรงเล็กคือการที่คนดูแทบจะไม่รู้เลยว่าสิ่งที่ตัวเองจ่ายเงินไปเพื่อดูจะมี ภาพ แบบไหน ต้องใช้ความเชื่อใจหรือยินยอมพร้อมใจที่จะทดลองมากๆ การจะจ่ายเงินไปโดยไม่รู้อะไรเลยจึงเรื่องยาก เราคิดแล้วคิดอีกทุกครั้งที่ก่อนที่จะจ่ายเงินไปดูละครแต่ละเรื่อง

อุปสรรคในการมาชมละคร (ต่อ)

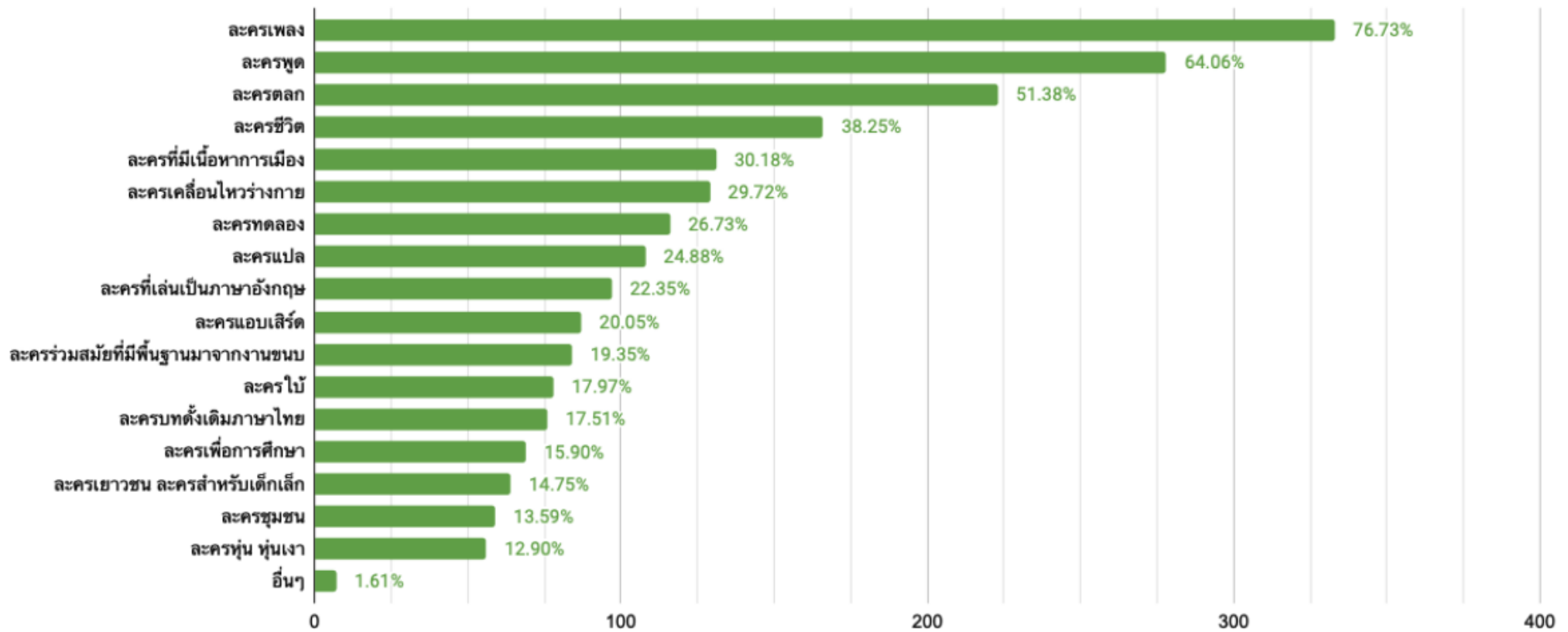
- โควิด
- เงินออกไม่ทัน อยากให้รับบัตรเครดิต และ เวลาแสดงไม่ตรงกับวันที่ว่างเพราะบางที่ต้องออกต่างจังหวัดหลายวัน
- โซนราคาถูกหมดเร็ว
- เดินทางลำบากเราไม่ได้ขับรถเอง การเดินทางเลยไม่สะดวกนักและกำลังเรียนอยู่ที่มหาลัยแม่ฟ้าหลวงถ้าจะดูก็ต้องนั่งเครื่องบินลงมากทมเพื่อดู
- เนื้อหาเลิกไป
- มีไม่พอต่อความต้องการ
- ไม่ค่อยมีสมาธิ
- วันทำงานเสาร์อาทิตย์ชอบตรงกับกิจกรรมละครหรือเวิร์คชอปบ่อยๆ
- อากาศ

เวลาที่สะดวกชมละคร

หมายเหตุ: รวมร้อยละแล้วจะได้อีกมากกว่า 100% เนื่องจากตอบได้หลายข้อ



ละครแบบไหนที่ชอบ





THAI THEATRE FOUNDATION
