

กรกฎาคม 2563

รายงาน ประจำปี 2562



มูลนิธิละครไทย
THAI THEATRE FOUNDATION

จัดทำโดย:
รัศมีศักดิ์ กิ่งแสง
เพียงดาว จริยะพันธุ์
นานา เดกิ้น

สาส์นจากประธานคณะกรรมการมูลนิธิละครไทย (สหรัฐอเมริกา)

นานา เดกิน

ศิลปินละครเวทีในไทยว่ามีน้อยแล้ว ศิลปินละครเวทีไทยในอเมริกามีน้อยยิ่งกว่า นานาเลยดีใจมากตอนรักษัศคดีเอาไอเดียจัดตั้งมูลนิธิละครไทยในอเมริกา เพื่อสนับสนุนและเสริมสร้างความเข้มแข็งแก่ละครเวทีไทยร่วมสมัยมาเสนอเป็นการรวบรวมศิลปินละครไทยในอเมริกาที่สำคัญมากกับพวกเราที่ทำงานอยู่ที่นี่ เรามาฝึกกำลังกันสนับสนุนศิลปินในไทยด้วยทรัพยากรด้านต่างๆ เพื่อให้ดำเนินงานได้อย่างมีประสิทธิภาพ และเป็นธรรม ปีแรกเริ่มของมูลนิธิฯ เรามุ่งเน้นไปที่การจัดตั้งองค์กรในสหรัฐฯ และแนะนำพันธกิจและวิสัยทัศน์ของเราให้ศิลปินไทยรับทราบ ซึ่งก็นับว่าเป็นไปได้ดีอย่างมากเพราะความทุ่มเทของคณะกรรมการมูลนิธิฯ และความร่วมมือที่เราเริ่มสร้างกับผู้นำด้านศิลปวัฒนธรรมในไทย ด้วยรากฐานที่มั่นคงนี้ มูลนิธิฯ จะเดินหน้าสร้างความงอกงามให้ละครเวทีไทยร่วมสมัยต่อไปอย่างยั่งยืน



สาส์นจากผู้อำนวยการ มูลนิธิละครไทย

รัศม์ศักดิ์ กิ่งเส็ง



คำถามที่วนเวียนอยู่ในหัวเราตลอดหลายปีที่ผ่านมาคือ ทำไมละครเวทีบ้านเราถึงไม่เฟื่องฟูเหมือนต่างประเทศ? นักการละครบ้านเราไม่มีความสามารถหรือ? เราขบคิดกับคำถามนี้ค่อนข้างเยอะและก็เริ่มเห็นว่าจริงๆ แล้วสิ่งที่เราขาดไม่ใช่ศิลปินเก่งๆ นักการละครไทยไม่ใช่จริงๆ กันทั้งนั้น แต่ที่ขาดมากคือนักบริหารจัดการศิลปะ พอไม่มีคนทำงานบริหารจัดการ วงการมันก็ชนเพดานอย่างที่เป็นอยู่

เราเชื่อว่าการบริหารจัดการศิลปะคือประตูบานถัดไป เลยใช้เวลาศึกษาจนกระทั่งมาจบที่ไอเดียว่าจะจัดตั้งองค์กรสนับสนุนศิลปะ (Service Organization) สำหรับละครเวทีไทยร่วมสมัย เราชวนคนทั้งที่ไทยและอเมริกามาร่วมกันก่อตั้งมูลนิธิ ทุกคนเชื่อมั่นในพันธกิจขององค์กรมาก มูลนิธิละครไทยจึงถือกำเนิดขึ้นในสองประเทศ

ปีแรกนี้เป็นก้าวเล็กๆ ที่เราร่วมกันสร้าง หวังจะให้มันเติบโตต่อไปอย่างยั่งยืน เราต้องขอขอบคุณทุกท่านที่ทำให้ปีแรกของมูลนิธิละครไทยผ่านไปได้ดีด้วยดี ขอขอบคุณคณะกรรมการที่อเมริกา คณะทำงานจัดตั้งที่ไทย รวมถึงผู้สนับสนุนทุกท่านทั้งในรูปแบบเงิน เวลา และความสามารถ เราเป็นผู้ก่อตั้งมูลนิธิก็จริง แต่สุดท้ายแล้วมูลนิธินี้มันเป็นเรื่องของคนและเพื่อทุกคน ขอขอบคุณจากใจจริงค่ะ

สาส์นจากผู้จัดการคณะ ทำงานจัดตั้งมูลนิธิละคร ไทย (ประเทศไทย)

เพ็ญดาว จริยะพันธุ์

เป็นเวลามากกว่า 10 ปีที่ได้เฝ้ามองวงการละครเวที ได้เห็นศิลปินยุคบุกเบิกที่ต่อสู้มาอย่างยาวนาน ได้เห็นประตูหลายบานที่เปิดออกและอีกหลายบานที่ปิด ได้เห็นช่วงเวลาอันแสนรุ่งโรจน์และมืดหม่น คนละครต่างอยู่บนฐานคิดของความไม่มั่นคงและปรับตัวให้อยู่กับความไม่มั่นคงได้อย่างน่าอัศจรรย์ จุดเริ่มต้นของการก้าวเข้ามาร่วมงานกับมูลนิธิฯ คือตรงนั้น ตรงที่คิดว่าอย่างน้อยก็น่าจะช่วยสร้างความมั่นคงขึ้นมาได้บ้าง ตรงที่คิดว่าอยากเป็นคนๆ ที่เติมเต็มสิ่งที่ขาด การเริ่มต้นนำเสนอสิ่งใหม่เป็นเรื่องท้าทาย ลักษณะการทำงานของมูลนิธิฯ ดำเนินไปด้วยหลักที่ว่ามันเป็นของทุกคน ฉะนั้น ความท้าทายแรกว่ากันภาษาบ้านๆ ก็คือ ทุกคนจะซื้อเราไหม จะสนับสนุนการทำงานของเรารึเปล่า ปีแรกจึงเป็นปีของการทำความรู้จักกันควบคู่กับการสร้างการตระหนักรู้ถึงพันธกิจของมูลนิธิฯ แม้จะมีโปรแกรมที่แน่นชัดตลอดทั้งปี คณะทำงานก็ยังคงให้ความสำคัญกับการถอดบทเรียนและรับฟังความคิดเห็น เพื่อค้นหาแนวทางที่เหมาะสมกับสังคมไทย การปรับตัว รับฟังจึงเป็นสิ่งสำคัญทั้งระหว่างในกลุ่มทำงานเองและระหว่างผู้อื่น ท้ายสุดนี้ ในฐานะตัวแทนทีมงานจัดตั้งมูลนิธิฯ ประเทศไทยต้องขอขอบคุณพันธมิตรกว่า 70 หน่วยงานที่เชื่อมั่นในพวกเราและร่วมเดินทางไปด้วยกัน รวมถึงผู้สนับสนุนมูลนิธิฯ ทุกท่านที่มองเห็นประโยชน์ของศิลปปะการละคร แม้ในบางจังหวะเราจะก้าวช้าหรือสะดุดไปบ้าง แต่มูลนิธิฯ จะเข้มแข็งยิ่งขึ้นในขวบปีต่อไป



พันธกิจ วิสัยทัศน์

มูลนิธิละครไทยมีพันธกิจเพื่อ “สนับสนุนและเสริมสร้างความเข้มแข็งแก่ละครเวทีไทยร่วมสมัย” เราต้องการเห็นละครเวทีไทยร่วมสมัยเติบโตอย่างมั่นคงและยั่งยืน เป้าหมายของเราคือสนับสนุนทรัพยากรด้านต่างๆ แก่ละครเวทีไทยร่วมสมัยเพื่อช่วยให้ดำเนินงานได้อย่างมีประสิทธิภาพและเป็นธรรม ภายใต้ค่านิยมหลัก “เสมอภาค หลากหลาย ไม่แบ่งแยก”

พันธมิตรละครไทย

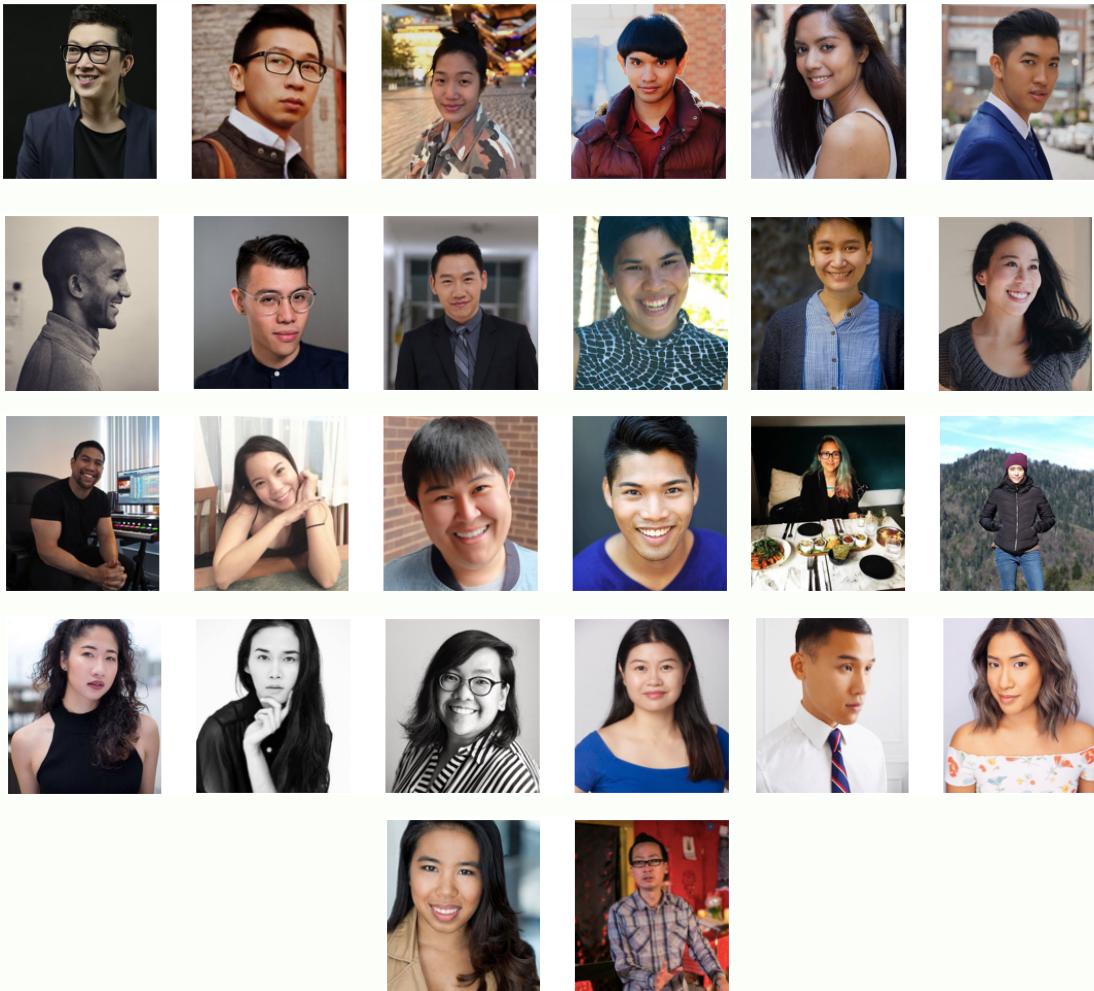
มูลนิธิละครไทยมีองค์กรพันธมิตร 70 กว่าแห่งทั้งในประเทศไทยและต่างประเทศ มูลนิธิรับทราบความเคลื่อนไหวของวงการละครเวทีไทยร่วมสมัยผ่านพันธมิตรละครไทย ในขณะเดียวกันพันธมิตรละครไทยก็ได้รับสิทธิประโยชน์ต่างๆ จากมูลนิธิละครไทยโดยไม่มีค่าใช้จ่ายใดๆ ทั้งสิ้น



โปรแกรม (สหรัฐอเมริกา)

Theatre Grant

โปรแกรมเดียวที่ดำเนินการในประเทศสหรัฐอเมริกา ในปี 2562 ได้มอบ
ทุนดำเนินงานจำนวน \$486.66 แก่คณะทำงานจัดตั้งมูลนิธิละครไทย



นอกจากนี้มูลนิธิยังได้จัดตั้งเครือข่ายละครไทยในอเมริกา (Thai Theatre Network in the US) อีกด้วย ปัจจุบันมีสมาชิกแล้ว 26 ท่าน ในหลายรัฐทั่วสหรัฐอเมริกา

โปรแกรม (ประเทศไทย)

กองทุนละครไทย

โปรแกรมกองทุนละครไทยสนับสนุนทรัพยากรทางการเงินแก่คณะละครเวทีไทยร่วมสมัยและ/หรือองค์กรสนับสนุนละครเวทีไทยร่วมสมัย โดยมุ่งเน้นไปที่การผลักดันวงการละครเวทีไทยร่วมสมัยในภาพรวมมากกว่าการจัดแสดงละครแต่ละเรื่อง

ในปี 2562 กองทุนละครไทยยังอยู่ในระยะระดมทุน จึงยังมีได้เริ่มมอบ

ห้องเรียนละครไทย

ห้องเรียนละครไทยเป็นโปรแกรมเผยแพร่ความรู้ด้านการจัดการละคร และกระตุ้นให้เกิดการแลกเปลี่ยนในหมู่ศิลปินและคณะละครเวทีไทยร่วมสมัยไม่ว่าจะเป็นสาขาการเงิน บัญชี กฎหมาย บริหารธุรกิจ บริหารศิลปะ ผ่านบทความ บทความวิจัย พอดแคสต์ วิดีโอ เเสนา

มูลนิธิละครไทยร่วมเป็นพันธมิตรสื่อของเทศกาลละครกรุงเทพในปี 2562 ผลิตบทความ 5 ชิ้นและพอดแคสต์ 3 ครั้งนอกเหนือจากเนื้อหาเทศกาลละครกรุงเทพแล้ว มูลนิธิละครไทยยังผลิตพอดแคสต์ในหัวข้ออื่นๆ อีก 4 ครั้งในปี 2562 อีกด้วย

โปรแกรม (ประเทศไทย)

เชื่อมต่อละครไทย

ศิลปินและนักจัดการศิลปะชาวไทยกระจายอยู่ทุกหนแห่งทั้งในประเทศไทยและต่างประเทศ โปรแกรมเชื่อมต่อละครไทยเปิดช่องทางให้การสื่อสารในหมู่ศิลปิน คณะละคร นักจัดการศิลปะ และผู้ชมละครเวทีสะดวกและมีประสิทธิภาพมากขึ้น

โปรแกรมเชื่อมต่อละครไทยเชื่อมโยงวงการละครเวทีไทยร่วมสมัยเข้าด้วยกันผ่านช่องทางต่างๆ ดังนี้

- ปฏิทินละครไทย
- ประกาศละครไทย
- ละครไทยเดือนนี้

มูลนิธิจัดทำสรุปผลรวมของละครเวทีไทยร่วมสมัยทุกเดือน เริ่มต้นในเดือนกรกฎาคม รวม 6 ชั้นในปี 2562

- ร้านค้าละครไทย



โปรแกรม (ประเทศไทย)

สำรวจละครไทย

ความรู้เปรียบเสมือนการอยู่ในที่มืด โปรแกรมสำรวจละครไทยช่วยฉายแสงให้เราเข้าใจวงการละครเวทีไทยร่วมสมัยและเห็นทิศทางในการพัฒนามากขึ้น โปรแกรมนี้สำรวจทั้งศิลปิน คณะละคร และผู้ชมละคร โดยเผยแพร่ผลสำรวจทุกปีผ่านรายงาน “ผู้เสพ - ผู้สร้าง”

ในปี 2562 มูลนิธิละครไทยได้รับความอนุเคราะห์จากสถาบันวิจัยสังคม จุฬาลงกรณ์มหาวิทยาลัยในการออกแบบสำรวจเพื่อให้งานสำรวจเป็นไปตามระเบียบวิธีวิจัยอันเป็นที่ยอมรับและมีความน่าเชื่อถือ มูลนิธิละครไทยต้องขอขอบพระคุณสถาบันวิจัยสังคม จุฬาลงกรณ์มหาวิทยาลัยมา ณ โอกาสนี้ด้วย

ที่ปรึกษาละครไทย

ละครเวทีไม่มีรอบใดเหมือนกัน การจัดการละครก็เช่นกัน ทุกอุปสรรคต่างก็มีบริบทและความท้าทายเฉพาะตัว โปรแกรมที่ปรึกษาละครไทยให้คำปรึกษาเชิงการจัดการในแต่ละกรณีโดยไม่มีค่าใช้จ่าย

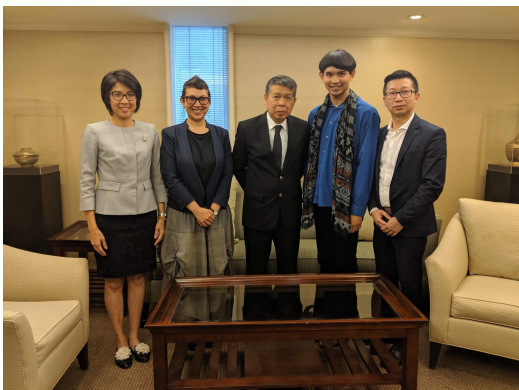
ในปี 2562 มีผู้ขอใช้บริการ 5 ครั้งในหัวข้อที่แตกต่างกันไป อาทิ การตลาด เอกสารและการรับสมัครขอทุน การบริหารจัดการการเงิน

โปรแกรม (ประเทศไทย)

รณรงค์ละครไทย

มูลนิธิละครไทยเกิดจากการรวมตัวกันของภาคประชาสังคมเพื่อขับเคลื่อนละครเวทีไทยร่วมสมัยไปข้างหน้า โปรแกรมรณรงค์ละครไทยเติมเต็มด้านการรณรงค์ภาครัฐ มูลนิธิละครไทยทำงานร่วมกับนักการเมือง ข้าราชการ นักบริหาร นักออกแบบนโยบาย นักธุรกิจ ฯลฯ ด้วยนโยบายเป็นกลางทางการเมืองเพื่อกระตุ้นให้เกิดการสนับสนุนจากภาครัฐที่เป็นรูปธรรมและเป็นทางการ สร้างผลประโยชน์แก่ทุกคนในวงการละครเวทีไทยร่วมสมัยอย่างแท้จริง

ในปี 2562 คณะกรรมการมูลนิธิละครไทย (สหรัฐอเมริกา) ได้เข้าพบท่านกงสุลใหญ่นิพนธ์ เพ็ชรพรประภาสและท่านกงสุลยุพวรรณ เปรมจิตต์ ทานิจุจิ ณ สถานกงสุลใหญ่ ณ นครนิวยอร์กเพื่อนำเสนอโครงการต่างๆ ของมูลนิธิเมื่อเดือนมิถุนายน 2562 และผู้อำนวยการมูลนิธิละครไทยก็ยังได้เข้าพบนายกรัฐมนตรียิ่งเพื่อสร้างแรงสนับสนุนจากภาครัฐเมื่อเดือนกันยายน 2562 อีกด้วย



รายงานบัญชีรับ-จ่าย

รายงานบัญชีรับ-จ่ายของคณะบุคคลที่มีใช้
นิติบุคคล ประจำปีภาษี 2562

รายการ	จำนวนเงิน (บาท)
1. ยอดเงินคงเหลือยกมาจากปี ภาษีก่อน	0.00
2. ยอดรวมรายรับระหว่างปีภาษี (เงินบริจาคและดอกเบี่ยเงินฝาก)	66,415.02
3. ยอดรวมรายจ่ายระหว่างปีภาษี	7,378.00
4. ส่วนแบ่งเงินกำไรหรือส่วนแบ่ง รายได้ที่จ่ายให้ผู้เป็นหุ้นส่วนหรือ บุคคล	0.00
5. ยอดเงินคงเหลือยกไปปีภาษี ถัดไป	59,037.02

บริจาค

มูลนิธิละครไทยมุ่งหวังเป็นอย่างยิ่งว่า การเริ่มต้นก้าว
อย่างเล็กๆ ในวันนี้จะเติบโตงอกงามด้วยความร่วมแรง
ร่วมใจของทุกท่าน และกลายเป็นกำลังสำคัญในการ
พัฒนาละครเวทีไทยร่วมสมัยในอนาคตอันใกล้

ท่านสามารถบริจาคสมทบทุนมูลนิธิละครไทย
ได้เลยที่: www.thaitheatre.org/donate

ขอขอบคุณที่สนับสนุนและเสริมสร้างความเข้มแข็ง
แก่ละครเวทีไทยร่วมสมัยให้เติบโตอย่างมั่นคงและ
ยั่งยืน

ร่วมทีม

อาสาสมัคร

มูลนิธิละครต้องการอาสาสมัครมาปฏิบัติภารกิจจิตอาสาตาม
ความสนใจ ความถนัด และตารางเวลาของตนตลอดปี อาสา
สมัครไม่จำเป็นต้องมีประสบการณ์ และไม่มีข้อผูกมัดใดๆ ทั้งสิ้น
ขอเพียงแค่พร้อมเรียนรู้และมีความตั้งใจพัฒนางานวงการละครเวที
ไทยร่วมสมัยให้เติบโตอย่างมั่นคงและยั่งยืน

นักศึกษาฝึกงาน

มูลนิธิละครไทยยินดีต้อนรับนักศึกษาฝึกงานทั้งในประเทศไทย
และสหรัฐอเมริกา ทั้งในระดับปริญญาตรีและปริญญาโทตลอดปี
ตามปฏิทินการศึกษาในระบบต่างๆ นักศึกษาจะได้ปฏิบัติงานจริง
ภายใต้การควบคุมดูแลของผู้อำนวยการมูลนิธิละครไทยและ
สถานศึกษาต้นสังกัด สามารถสร้างแผนการฝึกงานของตนเอง
และเลือกระยะเวลาฝึกงานได้มากที่สุดไม่เกิน 1 ปีการศึกษา

หากท่านสนใจสมัครเป็นนักศึกษาฝึกงานหรือร่วมเป็นอาสา
สมัครกับมูลนิธิละครไทย กรุณาติดต่อผู้อำนวยการมูลนิธิ
ละครไทยที่ raksak@thaitheatre.org

พันธมิตร

พันธมิตรละครไทยกำลังเติบโต
ขึ้นเรื่อยๆ หากองค์กรของท่าน
สนใจร่วมเป็นพันธมิตรละคร
ไทย กรุณาติดต่อผู้อำนวยการ
มูลนิธิละครไทยที่
raksak@thaitheatre.org

บุคลากร

คณะกรรมการมูลนิธิ

- มูลนิธิละครไทย (สหรัฐอเมริกา) มีคณะกรรมการ 8 ท่านในปี 2562 ได้แก่
 - คุณนาถา เดกิ้น (ประธานกรรมการ)
 - คุณชวลิต ตระกูลสันติรัตน์ (เหรัญญิก)
 - คุณพัชรภมร จันทรตรี (เลขานุการ)
 - คุณรัศมีศักดิ์ กิ่งเส้ง (กรรมการ)
 - คุณศศิธร พาณิชนภ (กรรมการ)
 - คุณदनัยนันท์ กฤดากร ณ ออยุธยา (กรรมการ)
 - คุณกิตติยา สีนุรภ (กรรมการ)
 - คุณกิตติพร โรจน์วณิช (กรรมการ)

เจ้าหน้าที่

- ในปี 2562 มูลนิธิมีเจ้าหน้าที่เพียงท่านเดียว นั่นคือ ผู้อำนวยการมูลนิธิ (ปฏิบัติหน้าที่ด้วยจิตอาสา)
 - คุณรัศมีศักดิ์ กิ่งเส้ง (ผู้อำนวยการมูลนิธิ)

รายนามผู้บริจาค

หากขาดบุคคลเหล่านี้ไปมูลนิธิละครไทยก็จะไม่สามารถ
ถือกำเนิดและดำเนินการมาได้ถึงปัจจุบัน มูลนิธิฯ ขอ
ขอบพระคุณทุกท่านด้วยใจจริงมา ณ ที่นี้ด้วย

บริจาคเป็นเงิน

- **5,000 บาท ขึ้นไป**
 - คุณรัศมีศักดิ์ กิ่งเส็ง
 - ผู้ช่วยศาสตราจารย์ ดร.ปรีดา มโนมัยพิบูลย์
- **3,000 บาท ขึ้นไป**
 - คุณชวลิต ตระกูลสันติรัตน์
 - คุณนานา เดกิ้น
 - คุณพัชรกมล จันทรตรี
 - Jim Vetter
 - คุณธันยธร บุตรยี่และครอบครัว
 - Robert Serrell
 - William Desaulniers
- **2,000 บาท ขึ้นไป**
 - คุณละลิตา ฉันทศาสตร์โกศล
 - คุณพัชรา สุนทรีรัตน์
 - คุณรัฐกิจ ก้อนเชื้อรัตน์
 - คุณณัฐวิทย์ ณ นคร
 - คุณปิ่นทारीย์ สุวรรณิน
 - คุณภัทรเพ็ญ มโนรมย์ภัทรสาร
 - คุณวริษฐา นาคกรรsw
 - คุณพรชนก พรหมโลก

รายนามผู้บริจาค

บริจาคเป็นเงิน

- 1,000 บาท ขึ้นไป
 - คุณมิ่ง ปัญหา
 - ดร.กุลธิดา มณีรัตน์
 - คุณดณัยนันท์ กฤดากร ณ ออยุธยา
 - คุณศศิธร พาณิชนภ
 - คุณอำพร กิ่งเส็ง
 - คุณกิตติยา สีนุรท
 - คุณกิตติพร โรจน์วัฒน์
 - คุณปัญจพร ธรรมเนียม
 - คุณอรุพงษ์ อมรวงศ์ปิติ
 - คุณสิริ รวีไพบูลย์
 - คุณอนาวิน
 - คุณปอ ชัมภลลิขิต
 - คุณธัญญพัทธ์ สีสุนธรวาวัฒน์และครอบครัว
 - คุณกนกฤต สิริรัตน์
 - ศาสตราจารย์พรรัตน์ ดำรุง
 - คุณพิชญศ ใจทหาร
 - คุณเพียงดาว จริยะพันธุ์
 - คุณเสนะวัต เอียงสำอางค์
 - คุณนवलปณต ณิชู เขียนภักดี
 - คุณพิสิฐ กันทะทิพย์
 - คุณทิพย์ตะวัน อุษัย
 - คุณต้องตาแก้ว ศรีสะอาด
 - คุณนพีสี เรเยส
 - ไม่ประสงค์ออกนาม
 - ไม่ประสงค์ออกนาม

รายนามผู้บริจาค

บริจาคเป็นเงิน

- 500 บาท ขึ้นไป
 - คุณธนาอร ปุญเกษม
 - คุณมัชฌิมา อึ้งศรีวงศ์
 - คุณปภณ สุคันธเสวี
 - คุณกิตติยา กุลวงศ์อนันชัย
 - คุณเมษวี คุณากร
 - คุณกรรศน์วรา กลิ่นเกลา
 - คุณภูมิ ชาญป้อม
 - คุณณัฐริตา วงศ์พรหม
 - คุณปารีณร์รัชต์ และคุณสิริกาญจน์ ทองเฟื้อ
 - คุณสายฝน ไฟเลี้ยง
 - คุณกิตติพัฒน์ มณีใหญ่
 - คุณอิสราพรรณ ติษยพงษ์
 - คุณวรัญญา หมุนแก้ว
 - คุณขวัญกมล กิ่งเส็ง
 - คุณภัทรนันท์ อิศรางกูร ณ อยุธยา
 - Audra Fuhr Purita
 - ไม่ประสงค์ออกนาม
 - ไม่ประสงค์ออกนาม
 - ไม่ประสงค์ออกนาม
 - ไม่ประสงค์ออกนาม

รายนามผู้บริจาค

อุทิศเวลาและความสามารถ

มูลนิธิละครไทยดำเนินการกิจโดยอาสาสมัครในช่วงก่อตั้ง หากขาดบุคคลเหล่านี้ไปมูลนิธิละครไทยก็จะไม่สามารถถือกำเนิดขึ้นมาได้ มูลนิธิฯ ขอขอบพระคุณทุกท่านด้วยใจจริงมา ณ ที่นี้ด้วย

- คุณประติษฐ ประสาททอง
- คุณจารุพันธ์ พันธชาติ
- คุณภาวิณี สมรรคบุตร
- คุณนิกร แซ่ตั้ง
- ผู้ช่วยศาสตราจารย์ ดร.พันพิสสา รูปเทียน
- ผู้ช่วยศาสตราจารย์ ดร.ปริดา มโนมัยพิบูลย์
- คุณจตุรชัย ศรีจันทร์วันเพ็ญ
- คุณปานรัตน์ กริชชาญชัย
- คุณจักรกริช บุญมี
- คุณพงศ์บวร ควะชาติ
- คุณนันทน์ภัส ตั้งตราตระกูล
- คุณปรีดาลักษณ์ จินดา
- คุณแป็ง
- Richard John Logothetis
- คุณสัทธ์รัช ธัญวงษ์
- คุณศรัณย์ภัทร์ บุญฮก
- คุณธนาอร ปุญเกษม
- ผู้ช่วยศาสตราจารย์ฤทธิรงค์ จิวากานนท์
- คุณอำพร กิ่งเส็ง
- คุณสิรี รวีไพบูลย์
- คุณณนัย เมตไตรย์
- คุณวนิดา จิตต์ตั้ง

รายนามผู้บริจาค

อุทิศเวลาและความสามารถ

- คุณนภัส เขยเดช
- คุณชาติไทย สุทธากาศ
- คุณวิรัชชา นาคกรรพ
- คุณพลอยใจ ปิ่นตบแต่ง
- รองศาสตราจารย์ ดร.ประกาศ ปิ่นตบแต่ง
- สถาบันวิจัยสังคม จุฬาลงกรณ์มหาวิทยาลัย
- คุณสวรรยา ใจชื่อ
- คุณปานฝัน ลักษณะหุต
- Adrian Budhu
- คุณเมธินี อังศุวัฒนากุล
- คุณปณธาน ทองบุญอยู่
- คุณดาราทิพย์ ภีรนานนท์